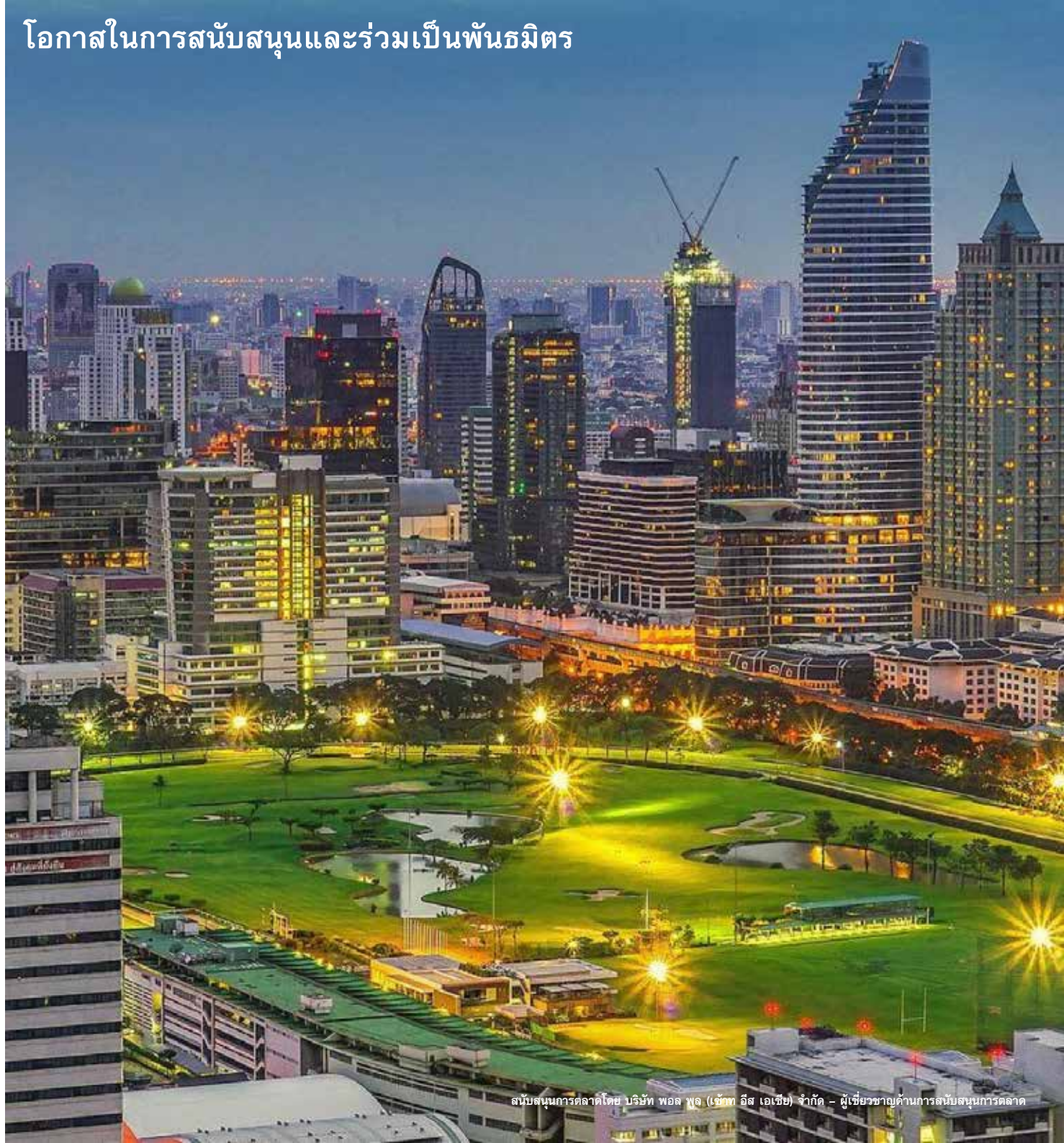


โอกาสในการสนับสนุนและร่วมเป็นพันธมิตร

ราชกรีฑาสโมสร



สโมสรกีฬาชั้นนำ  
เฉพาะสมาชิก  
ของประเทศไทย







โอกาสในการสนับสนุนและร่วมเป็นพันธมิตร

# สโมสรกีฬาชั้นนำเฉพาะสมาชิก ของประเทศไทย

ราชกรีฑาสโมสร



## RBSC

จัดสร้างขึ้นในคริสต์ศักราช 1901 โดยพระบรมราชานุญาตของพระบาทสมเด็จพระจุลจอมเกล้าเจ้าอยู่หัว ราชกรีฑาสโมสร (RBSC) เป็นชมรมกีฬาชั้นนำของประเทศไทยแบบระบบสมาชิก เป็นเวลากว่า 100 ปีแล้วที่สนามแข่งม้าและสนามกอล์ฟ 18 หลุมของสโมสรดำรงอยู่ประหนึ่งเป็นสมบัติอันล้ำค่าในใจกลางกรุงเทพฯ ปัจจุบัน ด้วยสมาชิกที่มาจากนานาประเทศ สโมสรแห่งนี้จึงควรค่าแก่การเป็นอนุสรณ์สถานอันยาวนานที่สะท้อนถึงความมุ่งมั่นของพระบาทสมเด็จพระจุลจอมเกล้าเจ้าอยู่หัวในการนำพาประเทศไทยสู่โลกสมัยใหม่โดยไม่ต้องแลกมาซึ่งการสูญเสียอัตลักษณ์ทางวัฒนธรรมอันเป็นเอกลักษณ์ของชาติไป

ตลอดช่วงหลายปีที่ผ่านมา RBSC ได้เพิ่มเติมสิ่งอำนวยความสะดวกมากมาย ให้ครอบคลุมกีฬาและกิจกรรมที่หลากหลายยิ่งขึ้น โดยมีแนวคิดในการรักษาพื้นที่สีเขียวไว้ในใจกลางกรุงเทพฯ ควบคู่ไปด้วย สโมสรยังคงสืบสานความเชื่อของพระบาทสมเด็จพระจุลจอมเกล้าเจ้าอยู่หัว ที่ระบุไว้ในพระบรมราชโองการว่า สโมสรจะต้องมีส่วนสำคัญในการเสริมสร้างความงดงามให้แก่พระนคร

นับตั้งแต่ปี 1901 ราชกรีฑาสโมสรได้ส่งเสริมการพัฒนากีฬาสมัยใหม่ในประเทศไทยเรื่อยมา และจะยังคงบทบาทที่สำคัญนี้สืบไป

RBSC ถือเป็นโอกาสอันดีสำหรับภาคธุรกิจที่แสวงหาความร่วมมือกับสถาบันที่มีชื่อเสียงและมีการปรับปรุงพัฒนามาอย่างต่อเนื่อง พร้อมด้วยแวดวงสังคมที่เต็มไปด้วยสีสันกับโอกาสอันล้ำค่าในการสร้างเครือข่าย

## ข้อมูลโดยสังเขป

<b>23</b> ส่วนงานกีฬา	<b>29,581</b> สมาชิกแบบสามัญและสมาชิกแบบครอบครัว	<b>51% / 49%</b> หญิง / ชาย
<b>นิตยสาร RBSC</b> ราย 2 เดือน สำหรับสมาชิกทุกคน ทั้งในรูปแบบสิ่งพิมพ์และสื่อดิจิทัล	<b>95% ไทย</b> สัญชาติของสมาชิก	<b>41- 50</b> กลุ่มอายุของสมาชิกส่วนใหญ่ คิดเป็น 17% ของสมาชิกทั้งหมด
<b>7+ ล้านบาท</b> ในปี 2022/2023 RBSC บริจาคเงินเพื่อการกุศล ให้สถาบันการศึกษาต่าง ๆ ตั้งแต่ระดับประถมศึกษา ไปจนถึงอุดมศึกษา	<b>เปิดทุกวัน</b> RBSC เปิดให้บริการตั้งแต่เวลา 5.30 น. ถึงเที่ยงคืนของทุกวัน	<b>65+</b> สโมสรพันธมิตรใน 22 ประเทศทั่วโลก

### เราขอเชิญท่านร่วมทำกิจกรรมการตลาด กับราชกรีฑาสโมสร...





โอกาสในการสนับสนุนและร่วมเป็นพันธมิตร

# สโมสรกีฬาชั้นนำเฉพาะสมาชิก ของประเทศไทย

ราชกรีฑาสโมสร



## แพ็คเกจสำหรับการสนับสนุน

RBSC มีโปรแกรมการตลาดสำหรับผู้สนับสนุนและพันธมิตรทางธุรกิจอย่างครบวงจร ดังนี้

### ระดับที่ 1 – พันธมิตรระดับพรีเมียมของ RBSC

พันธมิตรระดับพรีเมียมของ RBSC จำนวน 6 ราย เพื่อรับสิทธิในการเป็นแบรนด์หลักแต่เพียงผู้เดียว (Brand Clean Association) ในการสนับสนุนหนึ่งในกีฬาหลักของสโมสร

ประกอบด้วย แบดมินตัน คริกเก็ต กอล์ฟ รักบี้ ฟุตบอล สควอช สมรรถนะร่างกาย วายน้ำ และเทนนิส พร้อมโอกาสเพิ่มเติมในการร่วมสนับสนุนกีฬาอื่น ๆ ของ RBSC รวมถึงกีฬาแข่งม้า

### ระดับที่ 2 – พันธมิตรอย่างเป็นทางการของ RBSC

สมาชิกผู้ก่อตั้ง จำนวน 20 ราย พร้อมสิทธิในการใช้สิ่งอำนวยความสะดวกของ RBSC

### ระดับที่ 3 – ผู้จัดการสินค้าและ/หรือบริการอย่างเป็นทางการของ RBSC

ผู้จัดการสินค้าและ/หรือบริการอย่างเป็นทางการของ RBSC เพื่อจัดหาสินค้าและ/หรือบริการที่จำเป็นให้แก่ RBSC

ประกอบด้วย บริการคนขับรถ บริการผู้ช่วยส่วนตัว ยานยนต์ไฟฟ้าและสถานีชาร์จ อาหารและเครื่องดื่ม ประกันภัย บริการด้านวิชาชีพ บริการสุขภาพและความเป็นอยู่ที่ดี อุปกรณ์กีฬา ซอฟต์แวร์ ความยั่งยืน และสิ่งแวดล้อม เทคโนโลยี บริการจับเวลา/ผู้จับเวลา สาธารณูปโภค เช่น ไฟฟ้าและน้ำ

## สิทธิประโยชน์

ในการสนับสนุน RBSC ผู้สนับสนุนและพันธมิตรทางธุรกิจจะได้รับสิทธิและประโยชน์ทางธุรกิจที่หลากหลาย โดยสิทธิประโยชน์แบ่งตามประเภท ดังนี้...


สิทธิในชื่อและรูปภาพ

สิทธิในการประชาสัมพันธ์แบรนด์ - พื้นที่ต้อนรับหลักของสโมสร พื้นที่ต้อนรับเฉพาะประเภทกีฬา พื้นที่ประชาสัมพันธ์เฉพาะประเภทกีฬา สิทธิในการโฆษณา และประชาสัมพันธ์ (บรรณาธิการ)

สิทธิด้านการรับรองลูกค้าและการสร้างเครือข่าย

สิทธิในการทำการตลาดเชิงประสบการณ์

สิทธิด้านผลิตภัณฑ์



**สโมสร 1901**

พันธมิตรทุกระดับ (1 2 และ 3) จะได้รับสถานะเป็นสมาชิกผู้ก่อตั้งสโมสร 1901 โดยอัตโนมัติ ซึ่งตั้งชื่อตามปีที่ทรงพระราชนิพนธ์พระบรมราชานุญาตให้จัดสร้างราชกรีฑาสโมสรเมื่อวันที่ 6 กันยายน 1901

สโมสร 1901 เป็นพื้นที่สำหรับการสร้างเครือข่ายในหมู่ผู้สนับสนุน พันธมิตร และสมาชิกของสโมสร โดยสโมสรจะจัดงานเฉพาะกลุ่มเพื่อให้ผู้ที่เกี่ยวข้องได้เข้าร่วมและทำความรู้จักกับเครือข่ายตลอดทั้งปี ท่ามกลางบรรยากาศของการผสมผสานระหว่างโลกของกีฬากับโลกของธุรกิจ

\*เป็นไปตามข้อกำหนดและเงื่อนไข







โอกาสในการสนับสนุนและร่วมเป็นพันธมิตร

# สโมสรกีฬาชั้นนำเฉพาะสมาชิก ของประเทศไทย

ราชกรีฑาสโมสร



## พื้นที่จัดกิจกรรมกีฬา

RBSC เปิดโอกาสให้พันธมิตรระดับพรีเมียมได้เป็นพันธมิตรแบรนด์หลักแต่เพียงผู้เดียว (Brand Clean) ในหนึ่งในกีฬาหลักของสโมสร

พันธมิตรระดับพรีเมียมสามารถเลือกสนับสนุนเป็นรายประเภทกีฬาได้ดังต่อไปนี้... แบดมินตัน คริกเก็ต กอล์ฟ รักบี้ ฟุตบอล สควอช สมรรถนะร่างกาย วูตวู้ และเทนนิส สามารถเลือกสนับสนุนกีฬาประเภทอื่นนอกเหนือจากนี้ได้ โดยมีค่าใช้จ่ายเพิ่มเติม

โดยรวมแล้ว RBSC มีกีฬาให้เลือกมากกว่า 20 ประเภท ดังนี้...

กีฬา	สิ่งอำนวยความสะดวก
แบดมินตัน	มีสนามในร่มแบบปรับอากาศ 5 สนามบนชั้น 3 ของอาคาร RSC แบดมินตันเป็นหนึ่งในกีฬายอดนิยมที่ราชกรีฑาสโมสร
บาสเกตบอล	สิ่งอำนวยความสะดวกสำหรับกีฬาบาสเกตบอลของสโมสรตั้งอยู่บนชั้น 2 ใกล้กับสระวูตวู้
บิลเลียด	ตั้งอยู่บนชั้น 3 ของอาคาร RSC สิ่งอำนวยความสะดวกสำหรับกีฬาบิลเลียดของสโมสรประกอบด้วย โต๊ะ 5 โต๊ะ (บิลเลียด/สนุกเกอร์ 4 โต๊ะ และพูล 1 โต๊ะ)
บริดจ์	ตั้งอยู่บนชั้นลอยของอาคาร RSC ซึ่ง RBSC เปิดโต๊ะให้ผู้เล่นได้ใช้บริการถึง 24 โต๊ะในห้องปรับอากาศขนาดใหญ่
หมากรุก	ตั้งอยู่บนชั้นลอยของอาคาร RSC ซึ่ง RBSC เปิดโต๊ะให้ผู้เล่นได้ใช้บริการถึง 24 โต๊ะในห้องปรับอากาศขนาดใหญ่
คริกเก็ต	สนามคริกเก็ตอยู่ที่สนามกีฬา RSC
แตนซ์สปอร์ต	ห้องแดนซ์สปอร์ตอยู่ที่หอประชุมอังกูร์นังต์

## กิจกรรมและถ้วยรางวัล มีดังนี้...

ถ้วยประธานแบดมินตัน การแข่งขันแบดมินตันกระชับมิตรระหว่างสมาชิกกับบุคลากร การแข่งขันแบดมินตันอะเวอ์อินเทอร์พอร์ต และถ้วยแบดมินตันคิงส์คัพ 1965

การแข่งขันบาสเกตบอล 3 ต่อ 3 ค่ายบาสเกตบอลเยาวชน บาสเกตบอลลีก

บิลเลียดโอเพ่น (ถ้วยประธาน) บิลเลียดแฮนด์แคป (ถ้วยรองประธาน) สนุกเกอร์โอเพ่น (ถ้วยสารสิน) สนุกเกอร์แฮนด์แคป (ถ้วยจิรกิติ) สนุกเกอร์แฮนด์แคปสำหรับผู้สูงวัยที่มีอายุ 50 ปีขึ้นไป

ถ้วยประธาน RBSC บริดจ์โกวิทส์คัพ การแข่งขันบริดจ์อินเตอร์พอร์ต ถ้วยอินเตอร์บริดจ์โกวิท สุจริตกุล 1984

การแข่งขันหมากรุกแบบกระชับมิตร เซสมาสเตอร์คลาส และคลาสหมากรุกสำหรับโครงการเยาวชน

การแข่งขันคริกเก็ตนานาชาติ RBSC คริกเก็ตซิกเซส การแข่งขันคริกเก็ตอินเทอร์พอร์ต การแข่งขันคริกเก็ตกระชับมิตรนัดเหย้ากับสโมสรคริกเก็ตแพงโกลิน ถ้วยรางวัลช้าง

งานแดนซ์สปอร์ต “มาสเตอร์บอล” และงานแดนซ์สปอร์ตประจำปี





โอกาสในการสนับสนุนและร่วมเป็นพันธมิตร

# สโมสรกีฬาชั้นนำเฉพาะสมาชิก ของประเทศไทย

ราชกรีฑาสโมสร



**กอล์ฟ** ในปี 1961 กอล์ฟได้กลายเป็นหนึ่งส่วนงานกีฬาที่ใหญ่ที่สุดของสโมสร โดยมีนักกอล์ฟชายประมาณ 600 คน และนักกอล์ฟหญิงราว 100 คน หลังจากที่มีการก่อตั้งคณะกรรมการกอล์ฟสตรีชุดแรกในปี 1948 จึงมีการจัดการแข่งขันทุกเดือน จนกระทั่งในช่วงต้นทศวรรษ 1970 มีนักกอล์ฟมากกว่า 200 คนที่เข้าร่วมกิจกรรมนี้อย่างสม่ำเสมอ RBSC มีสนามกอล์ฟขนาด 18 หลุมพร้อมสนามเตรีฟกอล์ฟ



**ฮอกกี้** สนามฮอกกี้ที่สนามกีฬา RBSC



**วูจูกัง** ลู่วิ่งจูกังอยู่รอบสนามกอล์ฟที่ RBSC และเปิดให้ทุกกลุ่มอายุเข้าใช้งานได้



**เปตอง** ปัจจุบัน สนามเปตอง 6 ลู เปิดให้บริการที่ RBSC โปโลคลับ



**ศิลปะการต่อสู้** ส่วนงานศิลปะการต่อสู้อยู่ชั้น 4 ของอาคาร RSC ให้บริการกิจกรรมและคลาสเรียนที่หลากหลาย เช่น การป้องกันตัว การแข่งขัน การพัฒนาร่างกาย จิตใจ และจิตวิญญาณ รวมถึงกิจกรรมบันเทิงต่าง ๆ



**พิคเคิลบอล** พิคเคิลบอลเป็นกีฬาที่ใช้ไม้ตี ผสมผสานองค์ประกอบของเทนนิส แบดมินตัน และปิงปอง โดยใช้ไม้ตีและลูกพลาสติกลักษณะมีรู เป็นกีฬาที่เหมาะสำหรับผู้เล่นทุกระดับและทุกระดับความสามารถ พิคเคิลบอลมีกติกาที่ไม่ซับซ้อน เข้าใจง่าย ทำให้เป็นกีฬาที่เหมาะสำหรับผู้เริ่มต้น อยากรู้ก็ตาม พิคเคิลบอลยังสามารถเป็นกิจกรรมที่ทำหาย เร็ว และชิงไหวชิงพริบได้เช่นกัน เมื่อผู้เล่นมีประสบการณ์มากยิ่งขึ้น



**สมรรถนะร่างกาย** ห้องฟิตเนสของ RBSC ตั้งอยู่ที่ชั้น 3 และ 4 ของอาคาร RSC มีบุคลากรที่มีประสบการณ์คอยให้คำแนะนำและให้ความรู้ในคลาสเกี่ยวกับรูปร่างและสุขภาพที่เป็นแรงบันดาลใจ



**ชิ่งกและโยคะ** RBSC มีคลาสเรียนชิ่งกและโยคะไว้บริการ

มีการจัดการแข่งขันตลอดทั้งปี ได้แก่ ประเภทชาย - RBSC มาสเตอร์ส และ RBSC คัพ การแข่งขันชิงถ้วยประธาน RBSC การแข่งขันชิงแชมป์สโมสร การแข่งขันชิงถ้วยรางวัลเจเนซี ประเภทหญิง - การแข่งขันชิงถ้วยสมเด็จพระนางเจ้ารำไพพรรณีสำหรับนักกอล์ฟหญิง การแข่งขันชิงถ้วยรางวัลกัปตันสำหรับนักกอล์ฟหญิง การแข่งขันชิงถ้วยเกอร์สันสำหรับนักกอล์ฟหญิง การแข่งขันชิงถ้วยพระราชทานเนื่องในวันเฉลิมพระชนมพรรษาสมเด็จพระนางเจ้าสิริกิติ์ พระบรมราชินีนาถ พระบรมราชชนนีพันปีหลวง 1961 สำหรับนักกอล์ฟหญิง การแข่งขันชิงถ้วยรางวัล ฯพณฯ พจน์ สารสิน 1975

ฮอกกี้ลีก การแข่งขันฮอกกี้ทีม 6 คน และถ้วยโทเกอร์ฮอกกี้ การแข่งขัน PSC vs RBSC 1964

กิจกรรมวิ่งฟันรัน และงานเดิน-วิ่ง และงานเลี้ยงประจำปี

การแข่งขันเปตองสวัสดิ์ใหม่ไทยคัพ

เปิดให้บริการคลาสเรียนจำนวนมาก รวมถึง เทควันโด กังฟู ไทเก๊ก และโอคิโด

เปิดให้บริการคลาสเรียนจำนวนมาก

เปิดให้บริการคลาสเรียนจำนวนมาก

กิจกรรมชิ่งกและโยคะนอกสถานที่ สัมมนาชิ่งก และคอนเสิร์ตชิ่งก







การแข่งขันม้า

คณะกรรมการการแข่งขันม้าประสบความสำเร็จในการกลับมาจัดแข่งม้าอีกครั้งในเดือนพฤศจิกายน 2022 หลังจากที่ต้องหยุดพักไปเป็นเวลานานเนื่องจากการระบาดของโควิด-19

มีการจัดการแข่งขันเป็นประจำทุกเดือน โดยประมาณ 10 รายการต่อครั้ง



รักบี้

สนามรักบี้อยู่ที่สนามกีฬา RBSC

การแข่งขันรักบี้ RBSC ทีม 10 คน และการแข่งขันรักบี้บางกอกโพสต์ ซึ่งมอบให้แก่สโมสรในปี 1964



ฟุตบอล

สนามฟุตบอลอยู่ที่สนามกีฬา RBSC และสนามกีฬาโปโล

การแข่งขันฟุตบอลนานาชาติ RBSC ทีม 7 คน การแข่งขันฟุตบอลเยาวชน การแข่งขันฟุตบอลอินเตอร์พอร์ต การแข่งขันชิงถ้วยมอริส ซึ่งเป็นถ้วยรางวัลฟุตบอลอินเตอร์พอร์ตประจำปี



สควอช

RBSC มีสนามเดี่ยว 4 สนาม และสนามคู่ 1 สนาม บนชั้น 4 ของอาคาร RSC

การแข่งขันสควอชเยาวชน การแข่งขันสควอชประเภทเดี่ยว RBSC สควอชลีก การแข่งขันชิงถ้วยสควอช เชียงใหม่ การแข่งขันชิงถ้วยสควอชคิงส์คัพ การแข่งขันโอเพ่นชิงเกิล 1948 และการแข่งขันชิงถ้วยสควอช ควีนส์คัพ การแข่งขันโอเพ่นดับเบิล 1967



ว่ายน้ำ

ที่ RBSC กีฬาว่ายน้ำเป็นที่นิยมในทุกกลุ่มอายุ สโมสรภูมิใจนำเสนอสระว่ายน้ำขนาดโอลิมปิก 50 เมตร สระขนาด 25 เมตร สระสำหรับเด็ก และสระน้ำตื้น

การแข่งขันว่ายน้ำรับเชิญ (RBSC Invitational) กิจกรรมวันครอบครัว กิจกรรมซัมเมอร์สเปเชียล



บิงปอง

โต๊ะบิงปองในห้องปรับอากาศอยู่ที่ชั้น 4 ของอาคาร RSC จำนวน 4 โต๊ะ สำหรับสมาชิก ที่ต้องการมาสนุกเพลิดเพลินไปด้วยกัน

การแข่งขันบิงปองหนึ่งวัน การแข่งขันบิงปองกระชับมิตร



เทนนิส

RBSC มีคอร์ตหญ้า 10 สนาม และคอร์ตปูนในร่ม 6 สนาม

การแข่งขันเทนนิสประเภทคู่ผสมระหว่างสโมสร การแข่งขันเทนนิสหญิงระหว่างสโมสร การแข่งขันกระชับมิตร





โอกาสในการสนับสนุนและร่วมเป็นพันธมิตร

# สโมสรกีฬาชั้นนำเฉพาะสมาชิก ของประเทศไทย

ราชกรีฑาสโมสร



## เกี่ยวกับ RBSC

### การแข่งขันม้า

RBSC เป็นเจ้าภาพจัดการแข่งม้าประมาณ 25 ครั้งต่อปีที่สนามแข่งม้า RBSC ซึ่งเป็นจุดเด่นของสโมสร ในงานการแข่งขันปกติ 1 ครั้งจะมีการแข่งขันย่อยประมาณ 10 รายการ โดยแต่ละครั้งสามารถดึงดูดผู้ชมได้กว่า 2,500 คน

คณะกรรมการการแข่งขันม้าประสบความสำเร็จในการกลับมาจัดแข่งม้าอีกครั้งในเดือนพฤศจิกายน 2022 หลังจากที่ต้องหยุดพักไปเป็นเวลานานเนื่องจากการระบาดของโควิด-19 ที่เริ่มขึ้นในไตรมาสแรกของปี 2020

เมื่อผู้ชมกลับมาชมการแข่งขันม้าอีกครั้ง RBSC จึงได้ทำการฟื้นคืนเสน่ห์ของการแข่งม้าและดึงดูดกลุ่มคนรุ่นใหม่และผู้ชมที่สนใจ

ในปีงบประมาณ 2022/2023 คณะกรรมการการแข่งขันม้าทำรายได้รวมกว่า 295 ล้านบาทจากการแข่งขัน 19 ครั้งจากทั้งหมด 25 ครั้ง

คณะกรรมการการแข่งขันม้ามุ่งมั่นที่จะส่งเสริมการดำเนินงานของ RBSC และมีส่วนร่วมในการฟื้นฟูอุตสาหกรรมแข่งม้าของประเทศไทย โดยการปรับปรุงกฎระเบียบ กำหนดแนวทางปฏิบัติในวันแข่งขัน ปรับปรุงสิ่งอำนวยความสะดวกบางส่วน of RBSC ตลอดจนร่วมมือกับหน่วยงานที่เกี่ยวข้องเพื่อหาวิธีลดภาษีที่ซับซ้อนเพื่อเพิ่มรายได้ที่เหมาะสม

RBSC ได้ดำเนินการเพื่อยกระดับประสบการณ์ของผู้ชมการแข่งขันม้า ดังนี้

- ติดตั้งกล้อง CCTV ที่เสาสันชัยและห้องคณะกรรมการ
- นำระบบการเดิมพันดิจิทัลภายในสนามมาใช้
- จัดการแข่งขันชิงถ้วยพิเศษ 3 รายการ - ถ้วยคิงส์คัพ ถ้วยควีนส์คัพ และถ้วยจักรี
- เปิดตัวห้องวีไอพีที่อัฒจันทร์ใหญ่

คณะกรรมการการแข่งขันม้า RBSC ได้เสริมสร้างความสัมพันธ์ระหว่างประเทศและแลกเปลี่ยนข้อมูลเชิงลึกโดยร่วมมือกับสมาชิกของสหพันธ์การแข่งขันม้าแห่งเอเชีย การมีส่วนร่วมในระดับนานาชาติล่าสุด มีดังนี้

- การประชุมการแข่งขันม้าแห่งเอเชียครั้งที่ 39 ที่เมลเบิร์น ประเทศออสเตรเลีย (กุมภาพันธ์ 2023)
- เจเนนคัพ 2023 ที่ราชกรีฑาสโมสร กรุงเทพฯ (มิถุนายน 2023)
- สัปดาห์การแข่งขันม้าแห่งเอเชีย 2023 ที่สนามแข่งม้าซูเกียว นาโกยา ประเทศญี่ปุ่น (กรกฎาคม 2023)







โอกาสในการสนับสนุนและร่วมเป็นพันธมิตร

# สโมสรกีฬาชั้นนำเฉพาะสมาชิก ของประเทศไทย

ราชกรีฑาสโมสร



## เกี่ยวกับ RBSC

### พื้นที่จัดกิจกรรมบันเทิง

#### งานเลี้ยงและกิจกรรมขนาดใหญ่

RBSC เปิดโอกาสให้ผู้สนับสนุนและพันธมิตรเป็นเจ้าของจัดงานที่หอประชุมอังกูร์นังต์ ซึ่งรองรับผู้เข้าร่วมงานได้ถึง 500 คน ตั้งอยู่ที่ชั้นล่างของอาคารหลัก RSC

หอประชุมอังกูร์นังต์เหมาะสำหรับงานกาลาดินเนอร์ งานเปิดตัวผลิตภัณฑ์ การประชุม และนิทรรศการ โดยสามารถเช่าใช้สำหรับจัดงานครึ่งวันหรือเต็มวันได้

#### บาร์และร้านอาหาร

RBSC มีบาร์และร้านอาหารหลายแห่ง ซึ่งสามารถจัดเตรียมไว้ให้ผู้สนับสนุนและพันธมิตรใช้เป็นพื้นที่ในการเลี้ยงรับรองและจัดกิจกรรมบันเทิงได้ ประกอบด้วย...

#### 1901

บาร์ขนาด 64 ที่นั่ง  
สัมผัสประวัติศาสตร์อันยาวนานนับทศวรรษ  
ชั้น 2 สपोर्टพาวิลเลียน

#### รอยัล พาวิลเลียน

บริการอาหารสมัยใหม่ตั้งแต่เที่ยงถึงเย็น  
ไปจนถึงมื้อค่ำในบรรยากาศสบาย ๆ  
ชั้น 2 สपोर्टพาวิลเลียน

#### ห้องน้ำชา

50 ที่นั่ง ล็อบบี้หลัก  
อาคาร RSC

#### คลาวด์

ชั้น 2 อาคาร RSC

#### สโมสร

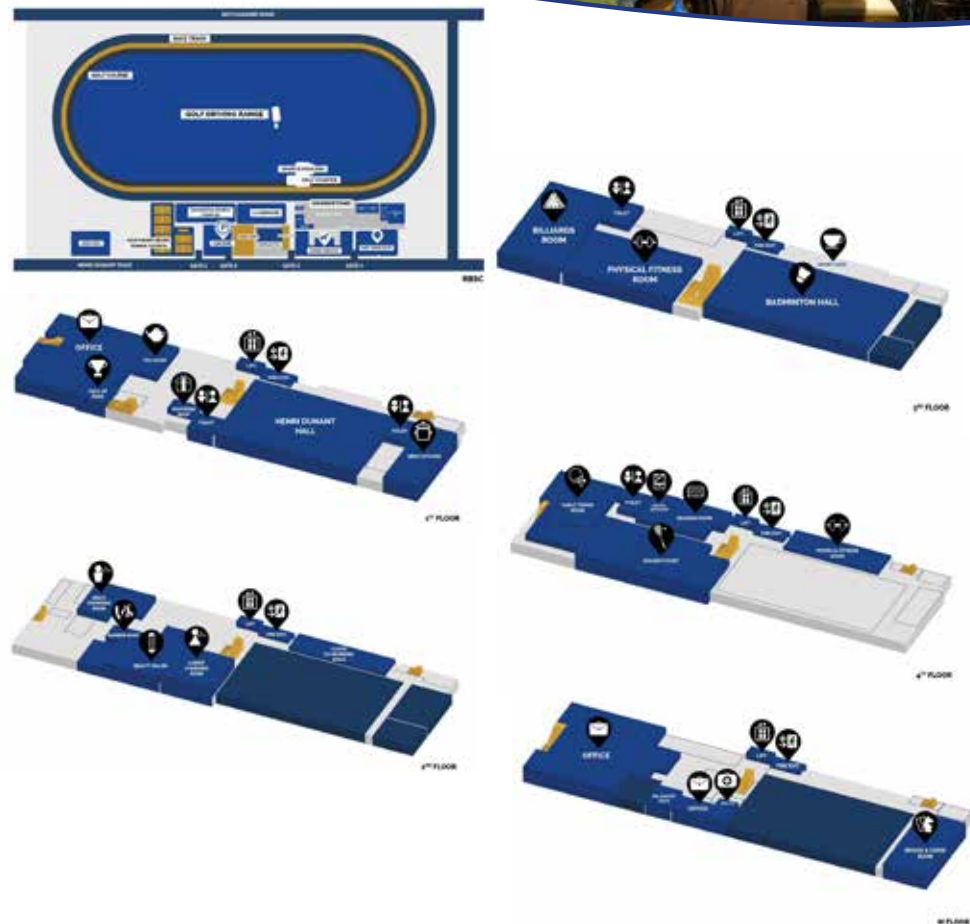
บริการอาหารตลอดทั้งวัน  
ชั้น 1 สपोर्टพาวิลเลียน

#### พูลไซด์ คาเฟ่

24 ที่นั่ง  
อาหารจานด่วนริมสระว่ายน้ำ

#### เดอะ วินนิง โฟสต์

ร้านอาหารขนาด 120 ที่นั่ง พร้อมวิวพาโนรามาของสนามกอล์ฟจากชั้น 3 ของอัฒจันทร์หลัก







โอกาสในการสนับสนุนและร่วมเป็นพันธมิตร

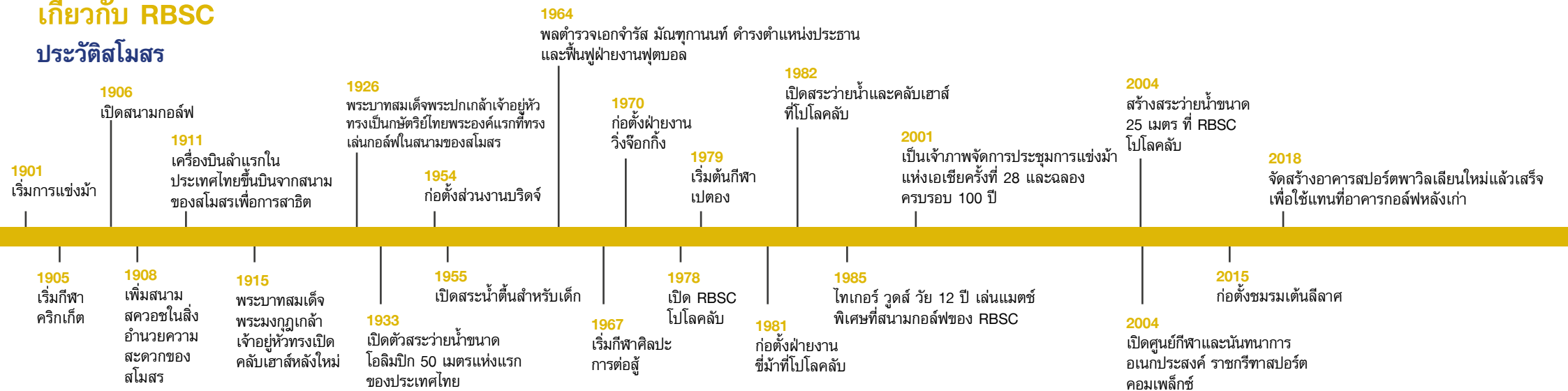
# สโมสรกีฬาชั้นนำเฉพาะสมาชิก ของประเทศไทย

ราชกรีฑาสโมสร



## เกี่ยวกับ RBSC

### ประวัติสโมสร



## กิจกรรมการกุศล

ในปี 2022/2023 สโมสรได้บริจาคเงินจำนวน 7,197,330 บาทเพื่อการกุศล ให้สถาบันการศึกษาต่าง ๆ ตั้งแต่ระดับประถมศึกษาไปจนถึงอุดมศึกษา ดังนี้

- มอบอุปกรณ์กีฬามูลค่า 6,000 บาท ให้กับโรงเรียน 75 แห่งทั่วประเทศไทย
- สนับสนุนโครงการอาหารกลางวัน เป็นเงิน 12,000 บาทต่อโรงเรียนจำนวน 60 แห่ง
- สนับสนุนการก่อสร้างและปรับปรุงโรงเรียนตำรวจตระเวนชายแดน
- สนับสนุนเงินจำนวน 200,000 บาทต่อแห่ง ให้แก่โรงพยาบาลจุฬาลงกรณ์ โรงพยาบาลศิริราช โรงพยาบาลตำรวจ โรงพยาบาลพระมงกุฎเกล้า โรงพยาบาลรามารามิบัติ โรงพยาบาลราชวิถี โรงพยาบาลกลาง และโรงพยาบาลเลิดสิน
- สนับสนุนเงินจำนวน 100,000 บาทต่อแห่ง ให้แก่กองทุนเพื่อความเสมอภาคทางการศึกษา (กสศ.) มูลนิธิอนุเคราะห์คนหูหนวกในพระบรมราชินูปถัมภ์ และมูลนิธิวิทยาลัยแพทยศาสตร์พระมงกุฎเกล้า
- สนับสนุนเงินจำนวน 200,000 บาทให้แก่องค์กรเพื่อเด็กออทิสติก บกพร่องทางสมอง หรือกลุ่มอาการต่าง ๆ
- สนับสนุนเงินจำนวน 420,000 บาท ให้แก่วัดม่วงหวาน จังหวัดสระบุรี

## สโมสรพันธมิตร

สมาชิก RBSC สามารถเข้าใช้บริการสโมสรพันธมิตรกว่า 65 แห่งใน 22 ประเทศทั่วโลกได้ ดังนี้ ออสเตรเลีย บังกลาเทศ แคนาดา จีน ฮองกง อินเดีย อินโดนีเซีย ไอร์แลนด์ ญี่ปุ่น เกาหลี มาเลเซีย นิวซีแลนด์ ฟิลิปปินส์ สิงคโปร์ แอฟริกาใต้ สเปน ศรีลังกา สวิตเซอร์แลนด์ ไต้หวัน ไทย สหราชอาณาจักร และสหรัฐอเมริกา





โอกาสในการสนับสนุนและร่วมเป็นพันธมิตร

# สโมสรกีฬาชั้นนำเฉพาะสมาชิก ของประเทศไทย

ราชกรีฑาสโมสร



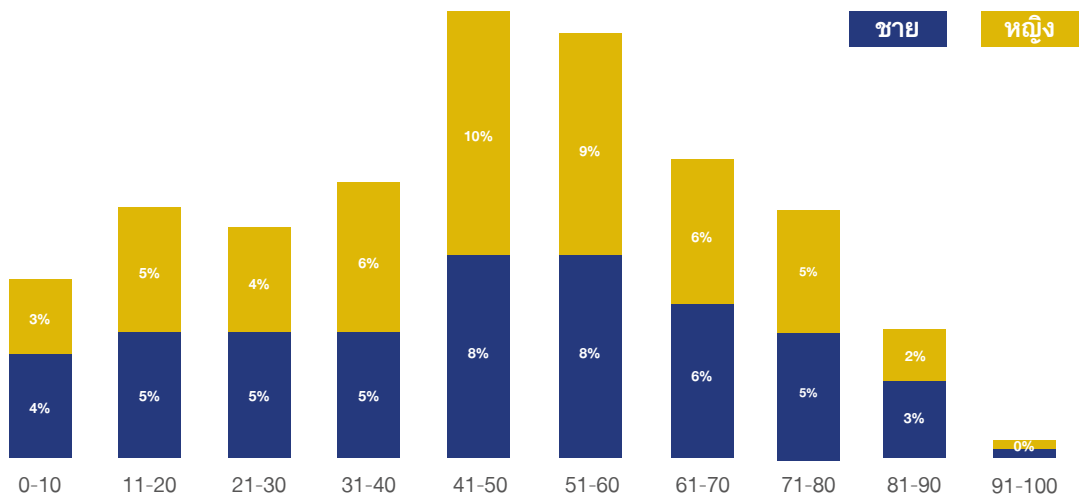
## ผู้เข้าใช้บริการ RBSC

### สมาชิก

จำนวนสมาชิกประเภทสามัญและสมาชิกประเภทครอบครัวทั้งหมด: 29,581 ราย โดย 95% ของสมาชิกเป็นประชาชนไทย และ 51% เป็นสตรี

สมาชิกส่วนใหญ่อยู่ในกลุ่มอายุ 41-50 ปี คิดเป็น 17% ของสมาชิกทั้งหมด

สมาชิกจำนวนมากเดินทางไปต่างประเทศเป็นประจำ หลายคนขับรถหรู อาทิ เมอร์เซเดส-เบนซ์ บีเอ็มดับเบิลยู อวอดี ปอร์เช่ วอลโว่ รวมถึงรถยนต์ไฟฟ้าที่มีจำนวนเพิ่มขึ้น



## การใช้บริการสโมสรประจำวัน

เฉลี่ย **1,100** คนในวันธรรมดา

และ **1,300** คนในวันหยุดสุดสัปดาห์

ที่มา : การใช้บริการด้านกีฬาและอาหารและเครื่องดื่มของ RBSC

## การเข้าร่วมกิจกรรม

โดยปกติแล้ว กิจกรรมจะสามารถดึงดูดผู้เข้าร่วมได้เป็นจำนวนมาก

กิจกรรมวันครอบครัวประจำปี 2023

**11,238** คน - ประกอบด้วยผู้ใหญ่ **4,122** คนและเด็ก **7,116** คน

กิจกรรมเฉลิมฉลองคริสต์มาสและปีใหม่ประจำปี 2023

**1,550** คน - ประกอบด้วยผู้ใหญ่ **1,058** คนและเด็ก **492** คน







โอกาสในการสนับสนุนและร่วมเป็นพันธมิตร

# สโมสรกีฬาชั้นนำเฉพาะสมาชิก ของประเทศไทย

ราชกรีฑาสโมสร



## เหตุใดจึงควรร่วมสนับสนุน?

RBSC มีโปรแกรมการตลาดสำหรับผู้สนับสนุนและพันธมิตรทางธุรกิจอย่างครบวงจร เพื่อเปิดโอกาสให้ภาคธุรกิจ  
ได้มีส่วนร่วมกับสถานที่สำคัญทางประวัติศาสตร์ที่เป็นจุดหมายปลายทางชั้นนำในด้านกีฬาและแวดวงสังคมเฉพาะกลุ่ม

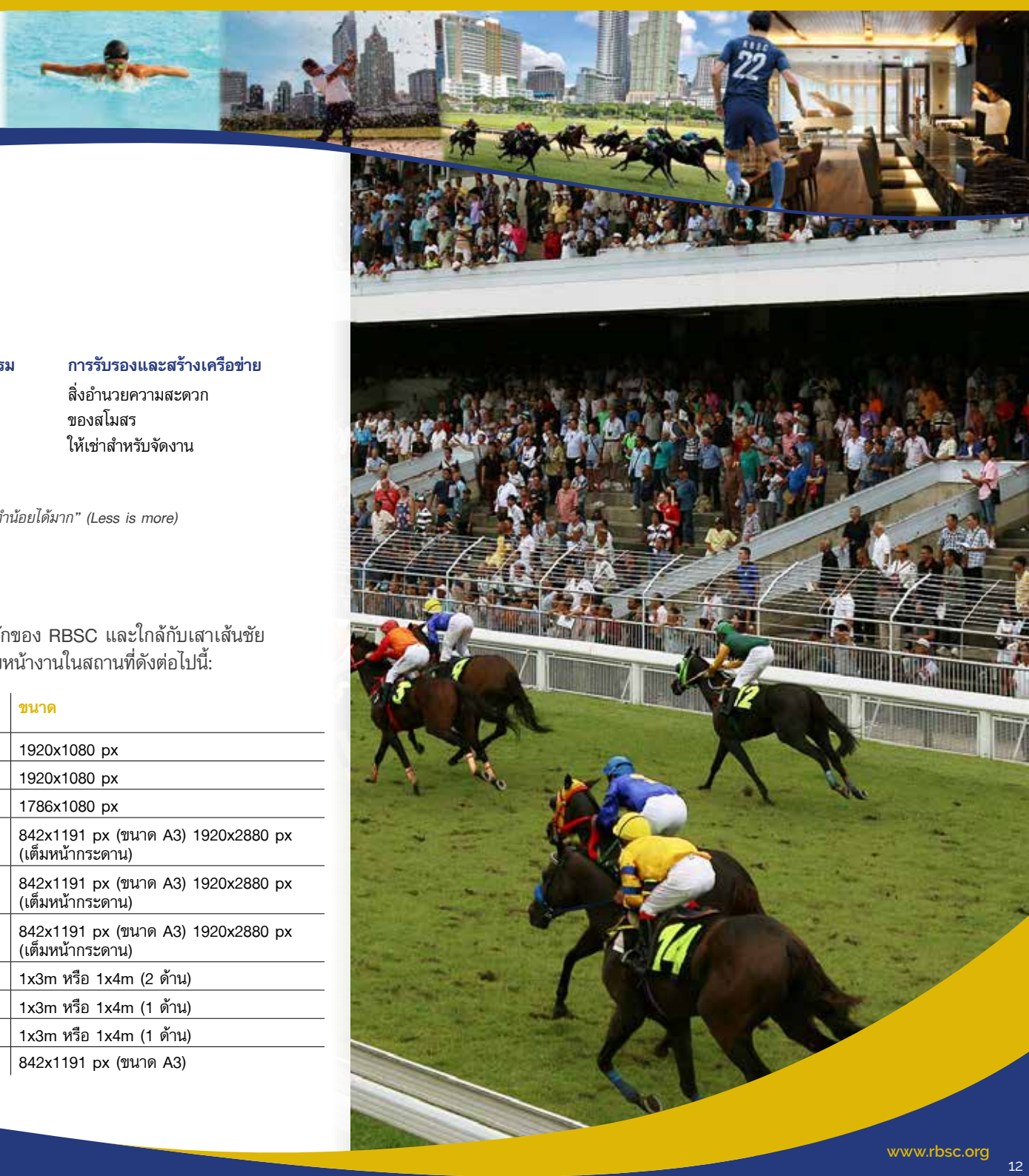
เราได้ออกแบบแพ็คเกจการสนับสนุนอย่างครบครันเพื่อช่วยเสริมสร้างโอกาสให้องค์กรได้จัดกิจกรรมรับรอง  
สร้างเครือข่าย มีส่วนร่วม และประชาสัมพันธ์แบรนด์ขององค์กร ดังนี้

- การสร้างฐานลูกค้าใหม่
- การเข้าถึงเครือข่ายผู้มีรายได้สูง ตลอดจนเครือข่ายทางธุรกิจ
- การประชาสัมพันธ์พันธมิตรในฐานะผู้นำธุรกิจในอนาคตขององค์กร
- การพัฒนาภาพลักษณ์องค์กรและการประชาสัมพันธ์แบรนด์
- การสร้างมูลค่าเพิ่มให้แคมเปญการตลาดของแบรนด์

ราชกรีฑาสโมสร จึงถือเป็นโอกาสที่ดีสำหรับผู้สนับสนุนและพันธมิตรในการปิดหมุดและประชาสัมพันธ์แบรนด์ของตน  
ให้เป็นที่รู้จักในหมู่มุขมีอำนาจตัดสินใจทั้งในภาคการกีฬาและภาคธุรกิจ

การผนวกแบรนด์เข้ากับสโมสรเฉพาะกลุ่มที่มีความเป็นเลิศนี้ ช่วยส่งสัญญาณที่ชัดเจนให้แก่ผู้มีส่วนได้ส่วนเสียทั้งหมด





## เหตุใดจึงควรร่วมสนับสนุน?

### การเปิดตัวแบรนด์

โอกาสในการประชาสัมพันธ์แบรนด์/โลโก้ผ่าน RBSC...

#### โอกาสในการประชาสัมพันธ์แบรนด์

ป้ายโฆษณาดิจิทัลและภาพนิ่ง - ภายในและนอกอาคาร

พื้นที่ต้อนรับหลัก

พื้นที่ต้อนรับเฉพาะประเภทกีฬา ในสถานที่จัดกิจกรรมกีฬา

บาร์และร้านอาหาร

#### การประชาสัมพันธ์และกิจกรรม

เชิงประสบการณ์

การเปิดตัวผ่านสื่อที่อยู่และ

ไม่อยู่ในรูปแบบดิจิทัล

จดหมาย สิ่งพิมพ์เผยแพร่

#### การรับรองและสร้างเครือข่าย

สิ่งอำนวยความสะดวก

ของสโมสร

ให้เข้าสำหรับจัดงาน

นโยบายการประชาสัมพันธ์แบรนด์ของ RBSC เป็นไปตามแนวทางของสโมสรเพื่อสมาชิกและยึดหลัก "ทำน้อยได้มาก" (Less is more)

### ระดับที่ 1 - การประชาสัมพันธ์แบรนด์

#### ในสโมสรสำหรับพันธมิตรระดับพรีเมียม

พันธมิตรระดับพรีเมียมทุกรายจะได้รับการประชาสัมพันธ์แบรนด์ในพื้นที่ต้อนรับหลักของ RBSC และใกล้กับเสาส่งสัญญาณของสนามแข่งม้า ซึ่งมองเห็นได้จากคลับเฮาส์และอัฒจันทร์ รวมถึงพื้นที่ติดตั้งป้ายหน้างานในสถานที่ดังต่อไปนี้:

ป้าย	สถานที่	จำนวน	ขนาด
ป้ายดิจิทัล	อาคาร RBSC: ล็อบบี้ ชั้น M ชั้น 2 และ ชั้น 3	4	1920x1080 px
ป้ายดิจิทัล	สปอร์ต พาวิลเลียน: ชั้น 1 และชั้น 2	2	1920x1080 px
คิออสก์ (ป้ายดิจิทัล)	อาคาร RBSC: ทางเข้า RSC และจุดส่งสนามกอล์ฟ (ประตู 3)	2	1786x1080 px
โปสเตอร์	อาคาร RBSC	6	842x1191 px (ขนาด A3) 1920x2880 px (เต็มหน้ากระดาน)
โปสเตอร์	ชั้น 1 สปอร์ตพาวิลเลียน	1	842x1191 px (ขนาด A3) 1920x2880 px (เต็มหน้ากระดาน)
กระดานประกาศ	ลานจอดรถ	2	842x1191 px (ขนาด A3) 1920x2880 px (เต็มหน้ากระดาน)
ไวเนล	จุดส่งหน้าสระว่ายน้ำ	4	1x3m หรือ 1x4m (2 ด้าน)
ไวเนล	จุดส่งสนามกอล์ฟ (ประตู 3)	1	1x3m หรือ 1x4m (1 ด้าน)
ไวเนล	ทางเข้า RBSC	2	1x3m หรือ 1x4m (1 ด้าน)
กระดานประกาศ	ส่วนงานกีฬา	15	842x1191 px (ขนาด A3)





## เหตุใดจึงควรร่วมสนับสนุน?

### การเปิดตัวแบรนด์

#### การประชาสัมพันธ์แบรนด์เฉพาะประเภทกีฬา

พันธมิตรระดับพรีเมียมแต่ละรายจะได้รับการประชาสัมพันธ์แบรนด์ 'เฉพาะประเภทกีฬา' เป็นสิทธิพิเศษในการประชาสัมพันธ์แบรนด์ในพื้นที่กีฬาประเภทหนึ่งประเภทใด โดยมีพันธมิตรเป็นแบรนด์ผู้สนับสนุนหลัก แต่เพียงผู้เดียว (Brand Clean) ใน 'ประเภทกีฬาเฉพาะ' นั้น ๆ

ซึ่งจะรวมถึงการแสดงผลโลโก้ในพื้นที่ต้อนรับของประเภทกีฬานั้น และการประชาสัมพันธ์แบรนด์รอบ ๆ สิ่งอำนวยความสะดวกของ 'ประเภทกีฬาเฉพาะ' นั้น รวมถึงกิจกรรมหลักของประเภทกีฬานั้นด้วย

'ประเภทกีฬาเฉพาะ' หมายถึง แบดมินตัน คริกเก็ต กอล์ฟ รักบี้ ฟุตบอล สควอช สมรรถนะร่างกาย วายน้ำ และเทนนิส

สำหรับการประชาสัมพันธ์แบรนด์ในกิจกรรมเฉพาะประเภทกีฬา โอกาสในการประชาสัมพันธ์นั้นจะขึ้นอยู่กับประเภทกีฬา จึงขอแนะนำสเอนอริกก็เป็นกรณีตัวอย่าง:

ธงประจำมุม x 4

ป้ายเอเฟรม - รอบสนามกีฬา เสาร์รักบี้ x 6

ป้ายขนาดใหญ่ x 1

ป้ายธงชายหาด

ติดแบรนด์ในฉากหลังสื่อ

เต็นท์สร้างประสบการณ์ - สำหรับประชาสัมพันธ์สินค้าและบริการ

โปสเตอร์ - ในบาร์

พริ้มมอบถ้วยรางวัลและการประกาศเกียรติคุณ

การประชาสัมพันธ์แบรนด์ในงานเลี้ยงหลังกิจกรรม

กิจกรรมเหล่านี้สามารถดึงดูดผู้ชมได้ประมาณ 1,000 คน

**ระดับที่ 2 - พันธมิตรอย่างเป็นทางการ และ**

**ระดับที่ 3 - ผู้จัดหาสินค้าและ/หรือบริการอย่างเป็นทางการ**

พร้อมกับพันธมิตรระดับที่ 1 พันธมิตรรายอื่น รวมถึงผู้จัดหาสินค้าและ/หรือบริการทั้งหมดจะได้รับการประกาศรายชื่อขอบคุณบนป้ายผู้สนับสนุนในพื้นที่ต้อนรับหลักของ RBSC





โอกาสในการสนับสนุนและร่วมเป็นพันธมิตร

# สโมสรกีฬาชั้นนำเฉพาะสมาชิก ของประเทศไทย

ราชกรีฑาสโมสร



## เหตุใดจึงควรร่วมสนับสนุน?

### สิทธิในการส่งเสริมการขาย โฆษณา และประชาสัมพันธ์ (บรรณาธิการ)

มีส่วนร่วมในแคมเปญการประชาสัมพันธ์ของ RBSC ทั้งที่อยู่และไม่อยู่ในรูปแบบดิจิทัล ที่ดำเนินการตลอดทั้งปี รวมถึงแคมเปญโฆษณาและสื่อสิ่งพิมพ์ที่มีการผลิต โดยรวมถึง:

#### สิทธิบนสื่อดิจิทัลและสื่อสิ่งพิมพ์

มีส่วนร่วมในกิจกรรมทางสื่อสิ่งพิมพ์และสื่อดิจิทัลผ่านช่องทางที่เป็นทางการ ได้แก่ เฟซบุ๊ก อินสตาแกรม ไลน์ และช่องทางอื่น ๆ บนสื่อดิจิทัลของ RBSC

เว็บไซต์

เฟซบุ๊ก - ผู้ติดตาม 6.6K คน

อินสตาแกรม - ผู้ติดตาม 1.4k คน

ไลน์ - เพื่อน 8,076 คน

### การประชาสัมพันธ์และเนื้อหาทางประชาสัมพันธ์

มีส่วนร่วมในแคมเปญบรรณาธิการที่ดำเนินการตลอดทั้งปี แคมเปญประชาสัมพันธ์มุ่งขยายผลการประชาสัมพันธ์ออกไปในวงกว้างทั้งระหว่างและหลังการจัดงาน โดยจะครอบคลุมกิจกรรมดังนี้

- นำเสนอผ่านทาง RBSC
- แคมเปญโฆษณาออนไลน์ บทบรรณาธิการ บล็อก และสื่อสิ่งพิมพ์
- สำนักข่าวต่างประเทศและท้องถิ่น
- มีส่วนร่วมในแอปฯ RBSC

### โปรแกรมสิทธิพิเศษ

พันธมิตร RBSC ทุกรายจะมีโอกาสได้รับการเผยแพร่ใน “โปรแกรมสิทธิพิเศษของ RBSC” พันธมิตรสามารถนำเสนอผลิตภัณฑ์และบริการผ่านสิทธิประโยชน์และโปรโมชั่นพิเศษสำหรับสมาชิก RBSC ทางเว็บไซต์สิทธิพิเศษของ RBSC ได้ ทั้งนี้ ราชกรีฑาสโมสรขอสงวนสิทธิในการพิจารณาให้หรือไม่ให้สิทธิในการมีส่วนร่วมแต่เพียงผู้เดียว <https://www.rbsc.org/privileges/>

### จดหมาย

โดยการมีส่วนร่วมใน..

ประเภทสื่อ	จำนวนผู้รับ	รูปแบบการเผยแพร่
จดหมายข่าวอิเล็กทรอนิกส์ของ RBSC	15,076	โลโก้ / สื่อโฆษณาพันธมิตร
จดหมายข่าวสิทธิพิเศษ	15,076	โลโก้ / สื่อโฆษณาพันธมิตร
นิตยสาร	15,034	โลโก้ / สื่อโฆษณาพันธมิตร

### นิตยสาร RBSC

นิตยสาร RBSC เป็นนิตยสารรายสองเดือน (6 ฉบับต่อปี) จัดทำทั้งในรูปแบบสิ่งพิมพ์และสื่อดิจิทัล ด้วยยอดพิมพ์ 2,500 ฉบับ นิตยสารมีเนื้อหาบทบรรณาธิการและโฆษณาอย่างน้อย 52 หน้า

### ข้อมูล

การเข้าถึงข้อมูลสมาชิกทั้งหมด สโมสรจะเป็นผู้กำหนดและแจกจ่ายข้อมูลด้วยตนเองเท่านั้น ซึ่งรวมถึง:

- การส่งเสริมการขายที่เลือกสรรเพื่อประชาสัมพันธ์ไปยังฐานข้อมูลของ RBSC
- แคมเปญ LINE official ที่เจาะกลุ่มเป้าหมายผู้มาเยือน RBSC

### แอปฯ

แอปพลิเคชัน RBSC มีจุดมุ่งหมายเพื่ออำนวยความสะดวกให้กับสมาชิก โดยผู้ที่เป็นสมาชิกสามารถจองกิจกรรมที่ต้องการ เช่น การจองคลาสเรียน รวมถึงบริการต่าง ๆ ภายในสโมสรได้ผ่านแอปพลิเคชัน นอกจากนี้ สมาชิกยังสามารถรับการแจ้งเตือนเกี่ยวกับกิจกรรมต่าง ๆ และดูประวัติการใช้งานผ่านแอปพลิเคชันนี้ได้อีกด้วย





โอกาสในการสนับสนุนและร่วมเป็นพันธมิตร

# สโมสรกีฬาชั้นนำเฉพาะสมาชิก ของประเทศไทย

ราชกรีฑาสโมสร



## เหตุใดจึงควรร่วมสนับสนุน?

### สิทธิด้านการรับรองลูกค้าและการสร้างเครือข่าย

#### บริการรับรอง

- บริการให้เช่าหอประชุมอั่งรีดูนังต์

#### การเข้าถึงบัตรกิจกรรม

- เข้าถึงบัตรกิจกรรมของ RBSC ตามความเหมาะสม

#### สโมสรการตลาด

- เข้าร่วมสโมสรการตลาดของ RBSC ซึ่งเป็นการพบปะของพันธมิตรของ RBSC รายไตรมาส

#### ผู้สนับสนุนและพันธมิตรทางธุรกิจรายอื่น

- เข้าถึงผู้สนับสนุนและพันธมิตรรายอื่น ๆ ของ RBSC ตามความเหมาะสม เช่น โรงแรมพันธมิตร ขนส่ง

#### การสร้างเครือข่าย

- เข้าร่วมกิจกรรมสร้างเครือข่ายของสโมสร 1901 ได้ตลอดทั้งปี

### สิทธิในการทำการตลาดเชิงประสบการณ์

สิทธิในการทำการตลาดเชิงประสบการณ์ เฉพาะพันธมิตรระดับพรีเมียมเท่านั้น มีดังนี้:

- พื้นที่กีฬาสำหรับจัดแสดงและประชาสัมพันธ์สินค้าและบริการ
- โอกาสในการจัดกิจกรรมมือต่อมือที่เชื่อมโยงกับกีฬาและกิจกรรมกีฬาเฉพาะ

### สิทธิด้านผลิตภัณฑ์

สิทธิด้านผลิตภัณฑ์ เฉพาะพันธมิตรระดับพรีเมียมเท่านั้น มีดังนี้:

- โอกาสในการผลิตสินค้าแบรนด์ร่วมระหว่าง RBSC/พันธมิตร สำหรับใช้ในกิจกรรมเฉพาะประเภทกีฬา โดยต้องได้รับความยินยอมของ RBSC ล่วงหน้าก่อนการดำเนินการ ประกอบด้วย เสื้อยืด ขวดน้ำ หมวก ร่ม และกระเป๋า

### กิจกรรมลูกค้าสัมพันธ์และการรับรายงาน

จัดสรรผู้ดูแลลูกค้า เพื่ออำนวยความสะดวกงานในด้านการสนับสนุนและการจัดทำรายงานประจำปีเกี่ยวกับผลการสนับสนุน



รายการสิทธิประโยชน์ - ราชกรีฑาสโมสร	ระดับพันธมิตร		
	*ระดับที่ 1 พันธมิตร ระดับพรีเมียม ของ RBSC X 6	*ระดับที่ 2 พันธมิตร อย่างเป็นทางการของ RBSC X20	*ระดับที่ 3 ผู้จัดหาสินค้าและ/ หรือบริการอย่าง เป็นทางการของ RBSC
<b>สิทธิพิเศษเฉพาะตามประเภทผู้สนับสนุนและสิทธิในการใช้ชื่อ</b>			
สิทธิในการใช้ชื่อ "พันธมิตรระดับสูงของ RBSC" เพื่อการโฆษณาและประชาสัมพันธ์	ได้รับสิทธิ์		
สิทธิในการใช้ชื่อ "พันธมิตรอย่างเป็นทางการของ RBSC" เพื่อการโฆษณาและประชาสัมพันธ์		ได้รับสิทธิ์	
สิทธิในการใช้ชื่อ "ผู้จัดหาสินค้าและ/หรือบริการอย่างเป็นทางการของ RBSC" เพื่อการโฆษณาและประชาสัมพันธ์			ได้รับสิทธิ์
สิทธิในการใช้ชื่อ "สมาชิกสโมสร RBSC 1901" เพื่อการโฆษณาและประชาสัมพันธ์	ได้รับสิทธิ์	ได้รับสิทธิ์	ได้รับสิทธิ์
<b>สิทธิในการประชาสัมพันธ์แบรนด์และทรัพย์สินทางปัญญา</b>			
<b>สิทธิในโลโก้และรูปภาพ</b>			
สิทธิในการใช้โลโก้สำเร็จ (Lock-up) ของ RBSC ในการทำการตลาดทั้งภายในและภายนอก	ได้รับสิทธิ์	ได้รับสิทธิ์	ได้รับสิทธิ์
สิทธิในการใช้คอนเทนต์ของ RBSC ในเชิงพาณิชย์ รวมถึงรูปภาพ วิดีโอ ที่จัดทำโดย RBSC	ได้รับสิทธิ์	ได้รับสิทธิ์	ได้รับสิทธิ์
<b>การประชาสัมพันธ์แบรนด์ - ทั่วไป</b>			
เป็นไปตามนโยบายการประชาสัมพันธ์แบรนด์ของ RBSC ตามแนวทางของสโมสรเพื่อสมาชิกและหลักการ "ทำน้อยได้มาก" (Less is more)			
การประกาศรายชื่อขอบคุณนายผู้สนับสนุนในพื้นที่ต้อนรับหลักของ RBSC	ได้รับสิทธิ์	ได้รับสิทธิ์	ได้รับสิทธิ์
โลโก้บนป้ายเอเฟรมและใกล้กับเสาเส้นชัยของสนามแข่งม้า รวมถึงพื้นที่ติดตั้งป้ายหน้างานรอบ ๆ สโมสร	ได้รับสิทธิ์	ได้รับสิทธิ์ เด่นชัดน้อยกว่า	ได้รับสิทธิ์ เด่นชัดน้อยกว่า
พันธมิตรระดับสูงแต่ละรายจะได้รับการประชาสัมพันธ์แบรนด์ 'เฉพาะประเภทกีฬา' เป็นสิทธิพิเศษในการประชาสัมพันธ์แบรนด์ในพื้นที่กีฬาประเภทหนึ่งประเภทใด โดยมีพันธมิตรเป็นแบรนด์ผู้สนับสนุนหลักแต่เพียงผู้เดียว (Brand Clean) ใน 'ประเภทกีฬาเฉพาะ' นั้น ๆ ซึ่งจะรวมถึงการแสดงโลโก้ในพื้นที่ต้อนรับของประเภทกีฬานั้น และการประชาสัมพันธ์แบรนด์รอบ ๆ สิ่งอำนวยความสะดวกของ 'ประเภทกีฬาเฉพาะ' นั้น 'ประเภทกีฬาเฉพาะ' หมายถึง แบดมินตัน คริกเก็ต กอล์ฟ รักบี้ ฟุตบอล สควอช สมรรถนะร่างกาย ว่ายน้ำ และเทนนิส	ได้รับสิทธิ์		
พันธมิตรระดับสูงจะได้รับสิทธิในการประชาสัมพันธ์แบรนด์ผ่านกิจกรรมเฉพาะประเภทกีฬา ด้วยตามความเหมาะสม เช่น การแข่งขันรักบี้ทีม 7 คน การแข่งขันกอล์ฟทัวร์นาเมนต์ เป็นต้น	ได้รับสิทธิ์		
โลโก้บนกระดาษฉากหลังพื้นที่ที่จัดสัมมนาของ RBSC - ทุกรายการที่เป็นการสัมมนาจะจัดขึ้นที่ RBSC หากเป็นไปได้ จะจัดขึ้นบริเวณหน้ากระดานฉากหลังดังกล่าว	ได้รับสิทธิ์		
สิทธิในการจัดงานแถลงข่าวเกี่ยวกับ RBSC ด้วยตนเอง	ได้รับสิทธิ์ 2 ครั้งต่อปี	ได้รับสิทธิ์ 1 ครั้งต่อปี	
<b>สิทธิในการส่งเสริมการขาย โฆษณา และประชาสัมพันธ์ (บรรณาธิการ) (รวมถึงคอนเทนต์ที่อยู่และไม่อยู่ในรูปแบบดิจิทัล)</b>			
มีส่วนร่วมในแคมเปญการประชาสัมพันธ์ของ RBSC ทั้งที่อยู่และไม่อยู่ในรูปแบบดิจิทัล ที่ดำเนินการตลอดทั้งปี รวมถึงแคมเปญโฆษณาและสื่อสิ่งพิมพ์และข่าวที่มีการผลิต	ได้รับสิทธิ์	ได้รับสิทธิ์ เด่นชัดน้อยกว่า	ได้รับสิทธิ์ เด่นชัดน้อยกว่า
มีส่วนร่วมในกิจกรรมทางสื่อสังคมและสื่อดิจิทัลผ่านช่องทางที่เป็นทางการ ได้แก่ เฟซบุ๊ก อินสตาแกรม โลก และช่องทางอื่น ๆ บนสื่อดิจิทัลของ RBSC	ได้รับสิทธิ์	ได้รับสิทธิ์ เด่นชัดน้อยกว่า	ได้รับสิทธิ์ เด่นชัดน้อยกว่า
มีส่วนร่วมในแคมเปญประชาสัมพันธ์/บรรณาธิการของ RBSC ที่ดำเนินการตลอดทั้งปี	ได้รับสิทธิ์	ได้รับสิทธิ์ เด่นชัดน้อยกว่า	ได้รับสิทธิ์ เด่นชัดน้อยกว่า

\*เป็นไปตามข้อกำหนดและเงื่อนไขล่าสุดของสโมสร

รายการสิทธิประโยชน์ - ราชกรีฑาสโมสร	ระดับพันธมิตร		
	*ระดับที่ 1 พันธมิตร ระดับพรีเมียม ของ RBSC X 6	*ระดับที่ 2 พันธมิตร อย่างเป็นทางการของ RBSC X20	*ระดับที่ 3 ผู้จัดหาสินค้าและ/ หรือบริการอย่าง เป็นทางการของ RBSC
<b>สิทธิในการส่งเสริมการขาย โฆษณา และประชาสัมพันธ์ (บรรณาธิการ) (รวมถึงคอนเทนต์ที่อยู่และไม่อยู่ในรูปแบบดิจิทัล) ต่อ</b>			
การกล่าวถึงในจดหมายของ RBSC - จดหมายข่าวอิเล็กทรอนิกส์ จดหมายข่าวสิทธิพิเศษ และ นิตยสาร RBSC	ได้รับสิทธิ์	ได้รับสิทธิ์ เด่นชัดน้อยกว่า	ได้รับสิทธิ์ เด่นชัดน้อยกว่า
การกล่าวถึงในแอปฯ มือถือสำหรับสมาชิก RBSC	ได้รับสิทธิ์	ได้รับสิทธิ์ เด่นชัดน้อยกว่า	ได้รับสิทธิ์ เด่นชัดน้อยกว่า
การกล่าวถึงในโปรแกรมสิทธิพิเศษของ RBSC - ขึ้นอยู่กับดุลยพินิจของ RBSC	ได้รับสิทธิ์	ได้รับสิทธิ์	ได้รับสิทธิ์
<b>สิทธิในข้อมูล</b>			
การส่งเสริมการขายที่เลือกสรรไปยังฐานข้อมูลของ RBSC	ได้รับสิทธิ์	ได้รับสิทธิ์	ได้รับสิทธิ์
แคมเปญโฆษณาที่เจาะกลุ่มเป้าหมายผู้มาเยือน RBSC	ได้รับสิทธิ์		
<b>สิทธิด้านการรับรองลูกค้าและการสร้างเครือข่าย</b>			
บริการให้เข้าหอประชุมอสังหาริมทรัพย์จำนวน 1 วัน - ปีละ 1 ครั้ง	ได้รับสิทธิ์		
เข้าถึงบัตรกิจกรรมของ RBSC ตามความเหมาะสม - มีค่าใช้จ่ายเพิ่มเติม	ได้รับสิทธิ์	ได้รับสิทธิ์	
การเข้าถึงสโมสรการตลาดของ RBSC ถัดมา	ได้รับสิทธิ์	ได้รับสิทธิ์	ได้รับสิทธิ์
การเข้าถึงผู้สนับสนุนและพันธมิตรรายอื่น ๆ ของ RBSC ตามความเหมาะสม เช่น โรงแรม	ได้รับสิทธิ์	ได้รับสิทธิ์	ได้รับสิทธิ์
การเข้าร่วมกิจกรรมสร้างเครือข่ายของสโมสร 1901 ตลอดทั้งปี	ได้รับสิทธิ์	ได้รับสิทธิ์	ได้รับสิทธิ์
<b>สิทธิในการทำการตลาดเชิงประสบการณ์</b>			
พื้นที่กีฬาสำหรับจัดแสดงและประชาสัมพันธ์สินค้าและบริการ	ได้รับสิทธิ์		
โอกาสในการจัดกิจกรรมมือจับ โดยต้องตกลงกับ RBSC - พันธมิตรเป็นฝ่ายออกค่าใช้จ่าย	ได้รับสิทธิ์		
<b>สิทธิในการจัดแจกผลิตภัณฑ์ส่งเสริมการขาย</b>			
โอกาสในการผลิตสินค้าแบรนด์ร่วมระหว่าง RBSC/พันธมิตรระดับพรีเมียม สำหรับใช้ในกิจกรรมเฉพาะประเภทกีฬา โดยต้องได้รับความยินยอมของ RBSC ล่วงหน้าก่อนการดำเนินการ ประกอบด้วย เสื้อยืด ขวดน้ำ หมวก ร่ม และกระเป๋า	ได้รับสิทธิ์		
<b>กิจกรรมลูกค้าสัมพันธ์และสิทธิในการรับรายงาน</b>			
จัดสรรบุคลากรดูแลลูกค้า เพื่ออำนวยความสะดวกในงานด้านการสนับสนุนและการจัดทำรายงานประจำปี	ได้รับสิทธิ์	ได้รับสิทธิ์	





โอกาสในการสนับสนุนและร่วมเป็นพันธมิตร

# สโมสรกีฬาชั้นนำเฉพาะสมาชิก ของประเทศไทย

ราชกรีฑาสโมสร



## ติดต่อ

### ราชกรีฑาสโมสร

1 ถนนอังรีดูนังต์  
ปทุมวัน  
กรุงเทพฯ 10330  
ประเทศไทย  
โทรศัพท์: +66 2028 7272  
www.rbsc.org

### คุณปภาณิตา เล็กสุขุม -

ผู้จัดการฝ่ายการตลาด/โครงการและกิจกรรม  
(สำหรับการติดต่อเป็นภาษาไทยและภาษาอังกฤษ)  
อีเมล: sponsorship@rbsc.org  
โทรศัพท์: +66 2028 7272 ต่อ 1150

### บริษัท พอล พูล (เข้าท อีส เอเชีย) จำกัด

198 ถนนตะนาว  
แขวงบวรนิเวศ  
เขตพระนคร  
กรุงเทพฯ 10200  
ประเทศไทย  
โทรศัพท์/โทรสาร: +66 2622 0605 - 7  
www.paulpoole.co.th

### คุณพอล พูล -

กรรมการผู้จัดการ (สำหรับการติดต่อเป็นภาษาอังกฤษ)  
อีเมล: paul@paulpoole.co.th  
โทรศัพท์: +66 8 6563 3196

### คุณอุดมพร พันธุ์จินดาวรรณ -

ผู้ช่วยส่วนตัว (สำหรับการติดต่อเป็นภาษาไทยและภาษาอังกฤษ)  
อีเมล: udomporn@paulpoole.co.th  
โทรศัพท์: +66 8 6382 9949

