

โอกาสในการสนับสนุนเชิงพาณิชย์และร่วมเป็นพันธมิตร



สโมสรกีฬาชั้นนำ
เฉพาะสมาชิก
ของประเทศไทย

www.rbsc.org/polo



สนับสนุนการตลาดโดย บริษัท พอล พูล (เซ้าท อีส เอเชีย) จำกัด - ผู้เชี่ยวชาญด้านการสนับสนุนการตลาด



สมาคมราชกรีฑาสโมสรโปโลคลับ

สมาคมราชกรีฑาสโมสรโปโลคลับ (RBSC) ก่อตั้งขึ้นในปี ค.ศ. 1978 เป็นสปอร์ตคอมเพล็กซ์และสถานที่สนทนาการชั้นนำ ตั้งอยู่ใจกลางกรุงเทพมหานคร

สโมสรโปโลคลับแห่งนี้พัฒนาขึ้นมาจากราชกรีฑาสโมสร เพื่อตอบสนองความต้องการสมาชิกที่เพิ่มขึ้น และเพื่อเสนอสิ่งอำนวยความสะดวกเพิ่มเติมให้กับสมาชิก

สมาคมราชกรีฑาสโมสรโปโลคลับ ตั้งอยู่ท่ามกลางสวนอันร่มรื่น มีบรรยากาศที่เงียบสงบซึ่งสะท้อนความหรูหรา เหมาะสำหรับกิจกรรมกีฬาและสังสรรค์หลากหลายประเภท กีฬาที่เปิดให้บริการ ได้แก่ แบดมินตัน บิลเลียด บรีดจ์ ทมากรุก เต้นลีลาต ขี่ม้า วิ่ง ฟุตบอล สควอช ฟิตเนส ไทเก๊ก สุนุกเกอร์ วายน้ำ และเทนนิส

สมาคมราชกรีฑาสโมสรโปโลคลับ นำเสนอโอกาสอันยอดเยี่ยมให้กับธุรกิจที่ต้องการร่วมเป็นพันธมิตรกับสถาบันที่มีชื่อเสียงอันคับคั่งที่ประกอบไปด้วยกลุ่มสมาชิกชั้นแนวหน้าของประเทศ ตลอดจนโอกาสอันมีค่าในการสร้างเครือข่าย



ข้อมูลเบื้องต้น

12 ส่วนงานกีฬา	3,868 จำนวนสมาชิก	52% / 48% หญิง/ชาย	96% สัญชาติไทย สัญชาติของสมาชิก
นิตยสาร RBSC นิตยสารสองเดือนครั้งสำหรับสมาชิก ทุกท่าน ทั้งแบบพิมพ์และดิจิทัล	เปิดให้บริการทุกวัน สมาคมราชกรีฑาสโมสรโปโลคลับ เปิดให้บริการทุกวัน ตั้งแต่เวลา 05.30 น. ถึง 24.00 น.	65+ สโมสรพันธมิตรใน 22 ประเทศทั่วโลก	41- 50 กลุ่มสมาชิกที่มีอายุมากที่สุด อายุคิดเป็น 20% ของสมาชิกทั้งหมด

แหล่งข้อมูล: ข้อมูลจาก RBSC สำหรับปี 2022 / 2023

สร้างความโดดเด่นให้แพลตฟอร์มการตลาดของคุณด้วยสมาคมราชกรีฑาสโมสรโปโลคลับ (RBSC)



สโมสรกีฬาชั้นนำ
เฉพาะสมาชิก
ของประเทศไทย



แพ็คเกจเชิงพาณิชย์

RBSC Polo Club ได้จัดเตรียมแพ็คเกจสำหรับการสนับสนุนเชิงพาณิชย์และแพ็คเกจพันธมิตรด้านการตลาดที่ครบครันไว้ดังนี้

ระดับที่ 1 – พันธมิตรระดับพรีเมียมของ RBSC POLO CLUB

พันธมิตรระดับพรีเมียมของ RBSC Polo Club จำนวน 6 ราย พร้อมโอกาสสร้างภาพลักษณ์แบรนด์ที่ชัดเจนในการเป็น ‘พันธมิตรเฉพาะ’ ผ่านการสนับสนุนกีฬาหลักของสโมสร

ซึ่งรวมถึง แบดมินตัน ชีมน้ำ ฟุตบอล สควอช ฟิตเนส สนุกเกอร์ ว่ายน้ำ เทนนิส ตลอดจนโอกาสในกีฬาอื่น ๆ ที่ให้บริการใน RBSC Polo Club

ระดับที่ 2 – พันธมิตรอย่างเป็นทางการของ RBSC POLO CLUB

พันธมิตรอย่างเป็นทางการของ RBSC Polo Club จำนวน 20 ราย พร้อมสิทธิเข้าใช้สิ่งอำนวยความสะดวกของ RBSC Polo Club

ระดับที่ 3 – ผู้จัดหาสินค้าและ/หรือบริการที่จำเป็นอย่างเป็นทางการของ RBSC POLO CLUB

สิทธิในการเป็นผู้จัดหาสินค้าและ/หรือบริการที่จำเป็นอย่างเป็นทางการของ RBSC Polo Club

ซึ่งรวมถึง บริการคนขับรถ บริการกงซีเยอ (Concierge) รถยนต์ไฟฟ้าและสถานีชาร์จ อาหารและเครื่องดื่ม ประกันภัย บริการมืออาชีพ บริการสุขภาพและความงาม อุปกรณ์กีฬา ซอฟต์แวร์ ความยั่งยืนและสิ่งแวดล้อม เทคโนโลยี ระบบจับเวลา และระบบสาธารณสุขปก - พลังงานไฟฟ้าและน้ำ

สิทธิในการร่วมมือ

RBSC Polo Club มอบสิทธิประโยชน์และผลตอบแทนทางธุรกิจที่หลากหลายให้แก่ผู้สนับสนุนและพันธมิตร สิทธิประโยชน์และผลตอบแทนดังกล่าวแบ่งออกเป็นหมวดหมู่ดังต่อไปนี้...

สิทธิในการใช้ชื่อและภาพลักษณ์

สิทธิในการส่งเสริมแบรนด์ ทั้งในโซนต้อนรับหลักของสโมสร

สื่อส่งเสริมในสถานที่ประกอบการกีฬา ตลอดจนสิทธิโฆษณาและประชาสัมพันธ์ (บรรณาธิการ)

สิทธิเกี่ยวกับข้อมูล

สิทธิด้านบริการลูกค้าและสร้างเครือข่าย

สิทธิเชิงประสบการณ์

สิทธิในการขายสินค้า



THE 1978 CLUB

พันธมิตรทุกระดับ (ระดับที่ 1 2 และ 3) จะได้รับการเป็นสมาชิกผู้ก่อตั้งของคลับ 1978 โดยอัตโนมัติ ซึ่งตั้งชื่อตามปีที่สโมสรเปิดทำการ

CLUB 1978 เป็นคลับเน้นการสร้างเครือข่ายสำหรับทั้งพันธมิตรและสมาชิกของสโมสร โดยจัดกิจกรรมสร้างเครือข่ายพิเศษตลอดทั้งปี เพื่อเชื่อมโยงโลกกีฬาและธุรกิจเข้าด้วยกัน

*เป็นไปตามข้อกำหนดและเงื่อนไข



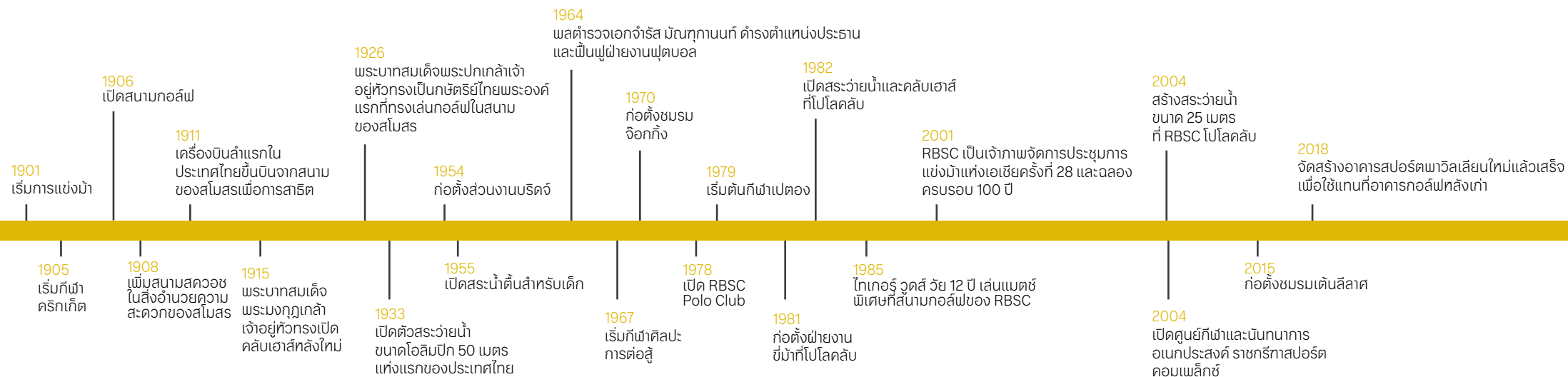


เกี่ยวกับ RBSC POLO CLUB ประวัติศาสตร์

สมาคมราชกรีฑาสโมสรโปโลคลับเปิดทำการในปี ค.ศ. 1978 ในฐานะสาขาใหม่ของราชกรีฑาสโมสร

ซึ่งก่อตั้งขึ้นในปี ค.ศ. 1901 โดยพระราชทานพระบรมราชานุญาตจากพระบาทสมเด็จพระจุลจอมเกล้าเจ้าอยู่หัว RBSC ได้กลายเป็นจุดหมายปลายทางชั้นนำด้านกีฬาและชมรมสมาชิกพิเศษของประเทศไทย

มานานกว่า 100 ปีแล้วที่สนามแข่งม้าและสนามกอล์ฟ 18 หลุมของสโมสรเป็นดั่งแก้วประดับมงกุฎของกรุงเทพฯ และในปัจจุบัน ด้วยสมาชิกที่มีหลายสัญชาติ สโมสรได้ยึดเหนี่ยวเป็นอนุสรณ์สถานที่ยั่งยืนและสอดคล้องต่อพระราชดำริของพระบาทสมเด็จพระจุลจอมเกล้าเจ้าอยู่หัว ในการนำพาประเทศไทยสู่โลกสมัยใหม่โดยไม่สูญเสียวัฒนธรรมอันเป็นเอกลักษณ์



สโมสรพันธมิตร

สมาชิก RBSC Polo Club members สามารถเข้าใช้บริการสโมสรพันธมิตรกว่า 65 แห่ง ใน 22 ประเทศทั่วโลก ได้แก่ ออสเตรเลีย บังกลาเทศ แคนาดา จีน ฮองกง อินเดีย อินโดนีเซีย ฮ่องกง ญี่ปุ่น เกาหลี มาเลเซีย นิวซีแลนด์ ฟิลิปปินส์ สิงคโปร์ แอฟริกาใต้ สเปน ศรีลังกา สวิตเซอร์แลนด์ ไต้หวัน ไทย สหราชอาณาจักร และสหรัฐอเมริกา



เกี่ยวกับ RBSC POLO CLUB

สิ่งอำนวยความสะดวกด้านกีฬา

RBSC Polo Club มอบโอกาสให้พันธมิตรระดับพรีเมียมเป็นพันธมิตรเฉพาะแบรนด์ที่เชื่อมโยงกับหนึ่งในกีฬาหลักของสโมสร พันธมิตรระดับพรีเมียมสามารถเลือกได้จากกีฬาต่อไปนี้...
แบดมินตัน ชีมน้ำ สควอช ฟิตเนส สนุกเกอร์ วายน้ำ เทนนิส โดยรวมแล้ว สโมสรโปโล ราชกรีฑาสโมสร มีกีฬาให้เลือกมากมาย รวมถึง...

กีฬา

สิ่งอำนวยความสะดวก



แบดมินตัน

4 สนามในร่มพร้อมเครื่องปรับอากาศ



บิลเลียด /
สนุกเกอร์

5 โต๊ะ



บริดจ์

8 โต๊ะ



เทนนิส

7 โต๊ะ



สระว่ายน้ำ

ห้องซ้อมเต้น



ชีมน้ำ

4 สนาม และคอกม้าสำหรับฝึกเลี้ยงม้า



จ็อกกิ้ง

สนามวิ่งจ็อกกิ้ง 516 เมตร รอบสนามฟุตบอล
เปิดให้บริการทุกวัน

กิจกรรมและการแข่งขันกีฬา รวมถึง...

การแข่งขันแบดมินตันกระชับมิตร ทริปแบดมินตันนอกสถานที่ การแข่งขันแบดมินตันเป็นทีมประจำปี คลินิกฝึกสอนแบดมินตัน

การแข่งขันสนุกเกอร์ระหว่างสโมสร เนื่องในวันชาติมาเลเซีย งานเลี้ยงฉลองการแข่งขันบิลเลียดและสนุกเกอร์ประจำปี การแข่งขันชิงแชมป์สมาชิกสโมสร การแข่งขันสนุกเกอร์ 6 แถงระหว่างสโมสร การแข่งขันสัตตมิตรสัมพันธ์จัดโดย RBSC การแข่งขันสนุกเกอร์ฤดูร้อน

กิจกรรมประจำ - คู่เปิดวันอังคาร คู่เปิดวันศุกร์
กิจกรรมพิเศษ - Kitja Memorial Cup, Somboon Cup

การแข่งขันเทนนิส RBSC & RBSC Polo Club

เต้นซัลซาสไตลิตันพร้อมเสิร์ฟน้ำชายามบ่าย งานเต้นรำน้ำชายามบ่าย

การแข่งขันชีมน้ำแบบดริสเฮง และกระโดดข้ามสิ่งกีดขวาง งานปาร์ตี้คริสต์มาสประจำปีสำหรับเด็กพีการ ปี 2022 การสอบวัดระดับการขี่ม้าแบบดริสเฮง

วิ่งจ็อกกิ้งเมืองบางกะเจ้า วิ่งจ็อกกิ้งช่วงเช้า วิ่งจ็อกกิ้งไปโลกทดสอบผลกระทบล่วงหน้า 3 ชั่วโมง





เปิดอง

ปัจจุบัน สนามเปิดอง 6 คู่อำนวยบริการที่ RBSC โปโลคลับ



ฟิตเนส

ห้องเวทเทรนนิ่งและพื้นที่ออกกำลังกาย 1 ห้อง



เทนนิส

ตั้งอยู่บนสนามหญ้าของสโมสร ใกล้สระว่ายน้ำขนาด 25 เมตร



ฟุตบอล

สนามฟุตบอลตั้งอยู่ที่สนามกีฬา RBSC & Polo



สควอช

สนามในร่ม 4 แห่ง พร้อมเครื่องปรับอากาศ



ว่ายน้ำ

สระว่ายน้ำ 3 สระ ขนาด 5 เมตร และ 25 เมตร และสระเด็ก



เทนนิส

สนามฮาร์ดคอร์ต 9 สนาม

การแข่งขันเปิดองสวีตตีไทยคัพ

งานเดินไลน์จัดโดยครุจินตนา ปารีสประจำปี 2022-2023 เดินชุนป่า เดินไลน์ เทควันโด โยคะ - พิลาทิสเทรนเนอร์ ส่วนตัว

อาหารเช้าพร้อมไทเก๊ก อาหารเช้าไทเก๊ก งานปาร์ตี้ไทเก๊กประจำปี งานวันเกิดและปาร์ตี้ไทเก๊ก Qi-Gong Starry Starry Night

การแข่งขันฟุตบอลนานาชาติ RBSC ทีม 7 คน การแข่งขันฟุตบอลเยาวชน การแข่งขันฟุตบอลอินเทอร์พอร์ด

สีกสควอชจัดโดย RBSC Polo Club สังสรรค์สมาคมสควอชทุกวันพฤหัสบดีและเสาร์ การแข่งขันสควอชกระชับมิตร

การแข่งขันกีฬาทางน้ำ งานปาร์ตี้ว่ายน้ำประจำปี การแข่งขัน Thailand Masters Swimming Championships 2022 การแข่งขัน Thailand Open Masters Games 2023 การแข่งขันว่ายน้ำสำหรับเยาวชนและครอบครัว การแข่งขัน Thailand Open Master Swimming Championships

การแข่งขันเทนนิสกระชับมิตร คลาสเรียน และการแข่งขันทั่วไป ตลอดทั้งปี





เกี่ยวกับ RBSC POLO CLUB

สิ่งอำนวยความสะดวกด้านความบันเทิง

ที่จัดงานเลี้ยงและอีเวนต์ขนาดใหญ่

RBSC Polo Club มอบโอกาสให้ผู้สนับสนุนและพันธมิตรได้จัดงานอีเวนต์ ณ ห้องราชกรีฑา ซึ่งสามารถรองรับแขกได้ถึง 500 ท่าน ตั้งอยู่บนชั้นหนึ่งของอาคารหลัก RBSC Polo Club

เหมาะสำหรับงานเลี้ยงอาหารค่ำ งานเปิดตัวผลิตภัณฑ์ การประชุม และการจัดนิทรรศการ ห้องจัดเลี้ยงเปิดให้เข้าได้เป็นรายวันหรือครึ่งวัน

ระเบียง (Verandah)

พื้นที่ระเบียงของสโมสรเป็นสถานที่พบปะสังสรรค์อันโดดเด่นของ RBSC Polo Club ด้วยสถาปัตยกรรมแบบโคโลเนียลอันหรูหรา ซึ่งผสมผสานความงดงามแบบดั้งเดิมและความทันสมัย ทำให้พื้นที่ระเบียงเป็นจุดเด่นของสโมสร และเป็นสถานที่พักผ่อน สังสรรค์ และเหมาะแก่การสร้างเครือข่ายได้อย่างสมบูรณ์แบบ

บาร์และร้านอาหาร

RBSC Polo Club มีบาร์และร้านอาหารจำนวนมาก ซึ่งสามารถจัดเตรียมไว้สำหรับการต้อนรับและสร้างความบันเทิงให้กับผู้สนับสนุนและพันธมิตร ได้แก่...

สเน็กบาร์สระว่ายน้ำ ร้านอาหารแบบเปิดโล่ง 63 ที่นั่ง	ห้องอาหาร ร้านอาหาร 159 ที่นั่ง	ระเบียงสโมสร ร้านอาหารแบบ เปิดโล่ง 64 ที่นั่ง	ซุ้มอาหาร แบดมินตัน
แอร์บาร์ 58 ที่นั่ง	ศาลาไทย ร้านอาหารแบบเปิดโล่ง 24 ที่นั่ง	ร้านกาแฟ 30 ที่นั่ง	มินิบาร์ 6 ที่นั่ง





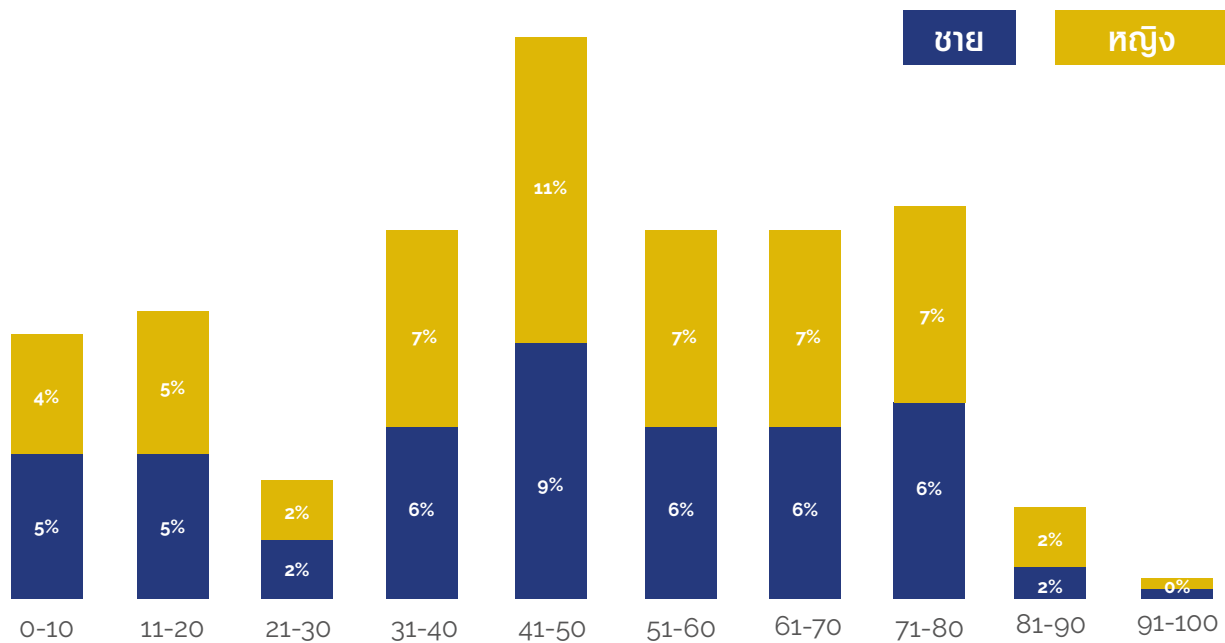
กลุ่มลูกค้าของ RBSC POLO CLUB

สมาชิก

จำนวนสมาชิกทั้งหมด 3,868 คน ประกอบไปด้วยสมาชิกสัญชาติไทย 96% โดยมีสมาชิกเพศหญิง 52%

กลุ่มอายุสมาชิกมากที่สุด อยู่ระหว่าง 41-50 ปี คิดเป็น 20% ของสมาชิกทั้งหมด

สมาชิกจำนวนมากเดินทางไปต่างประเทศเป็นประจำ หลายคนขับรถหรู อาทิ เมอร์เซเดส-เบนซ์ บีเอ็มดับเบิลยู อาวดี ปอร์เช่ วอลโว่ รวมถึงรถยนต์ไฟฟ้าที่มีจำนวนเพิ่มขึ้น



แหล่งข้อมูล: ข้อมูลการใช้งาน RBSC Sports และ F&B





เพราะเหตุใดจึงควรร่วมมือกับเรา?

RBSC Polo Club ได้จัดเตรียมแพ็คเกจสำหรับการสนับสนุนเชิงพาณิชย์และแพ็คเกจพันธมิตรด้านการตลาดที่ครบครัน เพื่อให้ธุรกิจต่าง ๆ ได้มีส่วนร่วมกับการกีฬาและสมาชิกพิเศษชั้นนำที่มีประวัติศาสตร์อันยาวนาน

แพ็คเกจการสนับสนุนได้รับการออกแบบมาเพื่อมอบประสบการณ์ที่ยอดเยี่ยม ทั้งด้านการต้อนรับ การสร้างเครือข่าย การสร้างความสัมพันธ์ และโอกาสในการสร้างแบรนด์องค์กร ซึ่งรวมถึง...

- โอกาสเข้าถึงลูกค้าใหม่
- โอกาสเข้าถึงกลุ่มบุคคลที่มีรายได้สูงและเครือข่ายธุรกิจ
- ส่งเสริมผู้สนับสนุนให้เป็นผู้นำในอุตสาหกรรม
- ยกกระดับภาพลักษณ์องค์กรและการสร้างการรับรู้แบรนด์
- เพิ่มมูลค่าให้กับแคมเปญการตลาดของแบรนด์

RBSC Polo Club มอบโอกาสอันยอดเยี่ยมในการยกระดับโปรไฟล์ของ บริษัท ในหมู่ผู้ตัดสินใจที่มีอิทธิพลทั้งในวงการกีฬาและธุรกิจ

การผนวกแบรนด์เข้ากับสโมสรเฉพาะกลุ่มที่มีความเป็นเลิศนี้ ช่วยส่งสัญญาณที่ชัดเจนให้แก่ผู้มีส่วนได้ส่วนเสียทั้งหมด





เพราะเหตุใดจึงควรร่วมมือกับเรา?

เสริมพลังให้แบรนด์ติดตลาด

โอกาสในการพาสานแบรนด์ / ไซโลโก้ร่วมกับ RBSC Polo Club...

**โอกาสสร้างแบรนด์ทั้งผ่านดิจิทัล
และสถานที่จริง – ภายในและภายนอก**
พื้นที่ต้อนรับหลัก
บนสิ่งอำนวยความสะดวกด้านกีฬา บาร์
และร้านอาหาร

**ส่งเสริมด้านการตลาดและเชิง
ประสบการณ์**
การกระตุ้นการตลาดแบบ
ดิจิทัลและสิ่งพิมพ์ รวมถึง
จดหมายข่าวสาร

**การต้อนรับและการสร้าง
เครือข่าย**
เข้าถึงสิ่งอำนวยความสะดวก
สะดวกของสโมสร
การเข้าสถานที่จัดงาน

นโยบายการสร้างแบรนด์ของ RBSC Polo Club นั้นเป็นไปตามแนวทางของสโมสรเพื่อสมาชิกและยึดหลัก
“ทำน้อยได้มาก” (Less is more)

ระดับที่ 1 – พันธมิตรระดับพรีเมียม การสร้างแบรนด์ในสโมสร

พันธมิตรระดับพรีเมียมทุกท่านจะได้รับโอกาสในการสร้างแบรนด์ในบริเวณพื้นที่ต้อนรับหลักของ RBSC Polo Club และสนามฟุตบอล

ประเภทป้าย	ตำแหน่ง	จำนวน	ขนาด
ป้ายดิจิทัล	พื้นที่ระเบียง RBSC Polo Club	1	1920x1080 px
ซุ้มบริการ (ป้ายดิจิทัล)	ทางเข้าโพลคลับ 2	2	1786x1080 px
ซุ้มบริการ (ป้ายดิจิทัล)	อาคาร PRC	1	1786x1080 px
โปสเตอร์	ทางเข้าโพลคลับ 2	3	842x1191 px (ขนาด A3)
โปสเตอร์	สำนักงานฝั่งตรงข้าม	1	842x1191 px (ขนาด A3)
โปสเตอร์	ด้านหน้าอาคาร	1	842x1191 px (ขนาด A3)
โปสเตอร์	ด้านหน้าสนามสควอช	1	842x1191 px (ขนาด A3)
โปสเตอร์	ด้านหน้าสนามแบดมินตัน	1	842x1191 px (ขนาด A3)
โปสเตอร์	ด้านหน้าลิฟท์ อาคาร PRC	1	842x1191 px (ขนาด A3)
โปสเตอร์	ด้านข้างสนามเทนนิส	1	842x1191 px (ขนาด A3)
โปสเตอร์	สถานีพักระหว่างวิ่งจ็อกกิ้ง	1	842x1191 px (ขนาด A3)
โปสเตอร์	ด้านหน้าโรงเรียนสอนขี่ม้า	1	842x1191 px (ขนาด A3)
โปสเตอร์	ด้านหน้าห้องบิลเลียด คลับเฮ้าส์ชั้น 2	1	842x1191 px (ขนาด A3)
โปสเตอร์	ด้านหน้าห้องฟิตเนส คลับเฮ้าส์ชั้น 2	1	842x1191 px (ขนาด A3)





เพราะเหตุใดจึงควรร่วมมือกับเรา?

เสริมพลังให้แบรนด์ติดตลาด

การสร้างแบรนด์ผ่านกีฬาเฉพาะ

พันธมิตรระดับพรีเมียมแต่ละรายจะได้รับการสร้างแบรนด์ 'เฉพาะกีฬา' อันใดอันหนึ่ง เช่น จะมีแบรนด์เดียวที่เกี่ยวข้องกับ 'กีฬาเฉพาะ' นั้น ๆ อย่างชัดเจน

ซึ่งรวมถึงโลโก้รอบ ๆ สิ่งอำนวยความสะดวกของ 'กีฬาเฉพาะ' นั้น และกิจกรรมหลักของกีฬาดังกล่าว

'กีฬาเฉพาะ' ได้แก่ แบดมินตัน ชีมน้ำ ฟุตบอล สควอช ฟิตเนส สนุกเกอร์ วัยน้ำ เทนนิส

สำหรับโอกาสการสร้างแบรนด์ระหว่างกิจกรรมกีฬาเฉพาะที่จัดขึ้น จะรวมถึง

- ป้ายธง
- ป้ายแบบ A Frame
- ป้ายขนาดใหญ่
- ป้ายธงชายหาด
- ส่งเสริมแบรนด์บนป้ายฉากหลังสื่อ
- เต็นท์เชิงประสบการณ์ สำหรับโปรโมตผลิตภัณฑ์และบริการ
- โปสเตอร์ในบาร์
- พิธีมอบรางวัลและประกาศขอบคุณ
- การสร้างแบรนด์ในงานอาฟเตอร์ปาร์ตี้

งานเหล่านี้ดึงดูดผู้ชมได้ประมาณ 1,000 คน

ระดับที่ 2 - พันธมิตรอย่างเป็นทางการ และระดับที่ 3 - พันธมิตรในการจัดหาสินค้า และ/หรือบริการที่จำเป็นอย่างเป็นทางการ

ร่วมกับพันธมิตรระดับที่ 1 พันธมิตรและผู้จัดหาสินค้าและ/หรือบริการรายอื่น ๆ โดยจะได้รับการกล่าวถึงชื่อแบรนด์บนป้ายผู้สนับสนุนในพื้นที่ต้อนรับหลักของ RBSC Polo Club





เพราะเหตุใดจึงควรร่วมมือกับเรา?

สิทธิในการส่งเสริมการขาย การโฆษณา และประชาสัมพันธ์ (บรรณาธิการ)

มีส่วนร่วมในแคมเปญส่งเสริมการขาย RBSC Polo Club ทั้งแบบดิจิทัลและไม่ใช้ดิจิทัล ที่ดำเนินการตลอดทั้งปี รวมถึงแคมเปญโฆษณาและสื่อสิ่งพิมพ์ทั้งหมด ซึ่งรวมถึง

ช่องทางดิจิทัลและโซเชียลมีเดีย

โอกาสในการมีส่วนร่วมบนช่องทางสื่อดิจิทัลและโซเชียลฯ รวมถึงเฟซบุ๊ก อินสตาแกรม ไลน์ ของ RBSC Polo Club ตลอดจนช่องทางดิจิทัลอื่น ๆ

- เว็บไซต์
- เฟซบุ๊ก – ผู้ติดตาม 6.6K คน
- อินสตาแกรม – ผู้ติดตาม 1.4K คน
- ไลน์ – เพื่อน 8,076 คน

ประชาสัมพันธ์และสร้างเนื้อหา

มีส่วนร่วมในแคมเปญบรรณาธิการที่ดำเนินการตลอดทั้งปี แคมเปญประชาสัมพันธ์สามารถรับประกันการเข้าถึงในวงกว้างและจะครอบคลุมถึง

- มีส่วนร่วมในกิจกรรมต่าง ๆ ของ RBSC Polo Club
- แคมเปญบทความบรรณาธิการออนไลน์ บล็อก และโซเชียลมีเดีย
- ช่องข่าวต่างประเทศและท้องถิ่น
- มีส่วนร่วมในแอปฯ RBSC

โปรแกรมสิทธิประโยชน์

พันธมิตรของ RBSC Polo Club มีโอกาสได้รับการเผยแพร่ผ่าน “โปรแกรมสิทธิประโยชน์ RBSC” โดยที่พันธมิตรสามารถนำเสนอผลิตภัณฑ์และบริการผ่านสิทธิประโยชน์และโปรโมชั่นพิเศษสำหรับสมาชิก RBSC และ RBSC Polo Club ผ่านทางเว็บไซต์สิทธิประโยชน์ของ RBSC ได้ที่ <https://www.rbsc.org/privileges/>

การส่งจดหมาย
โดยการมีส่วนร่วมใน..

ประเภทสื่อ

จดหมายข่าวอิเล็กทรอนิกส์ ของ RBSC
จดหมายข่าวสิทธิประโยชน์
นิตยสาร

จำนวนผู้รับ

15,076
15,076
15,034

รูปแบบการเผยแพร่

โลโก้ / สื่อโฆษณาพันธมิตร
โลโก้ / สื่อโฆษณาพันธมิตร
โลโก้ / สื่อโฆษณาพันธมิตร

นิตยสาร RBSC

นิตยสาร RBSC เป็นนิตยสารรายสองเดือน (6 ฉบับต่อปี) มีทั้งแบบพิมพ์และดิจิทัล จำนวนพิมพ์ 2,500 เล่ม ประกอบไปด้วยเนื้อหาและโฆษณาอย่างน้อย 52 หน้า

ข้อมูล

การเข้าถึงข้อมูลสมาชิกทั้งหมดจะถูกกำหนดและเผยแพร่โดยสโมสรเท่านั้น ซึ่งรวมถึง...

- การส่งเสริมการขายที่เลือกสรรตามฐานข้อมูลของ RBSC Polo Club
- แคมเปญ LINE official ที่มุ่งเป้าไปยังผู้มาเยี่ยมชม RBSC Polo Club

แอปฯ มือถือ

แอปพลิเคชัน RBSC มีจุดมุ่งหมายเพื่ออำนวยความสะดวกให้กับสมาชิก โดยผู้ที่เป็นสมาชิกสามารถจองกิจกรรมที่ต้องการ เช่น การจองคลาสเรียน รวมถึงบริการต่าง ๆ ภายในสโมสรได้ผ่านแอปพลิเคชัน นอกจากนี้ สมาชิกยังสามารถรับการแจ้งเตือนเกี่ยวกับกิจกรรมต่าง ๆ และดูประวัติการใช้งานผ่านแอปพลิเคชันนี้ได้อีกด้วย



เพราะเหตุใดจึงควรร่วมมือกับเรา?

สิทธิด้านบริการลูกค้าและสร้างเครือข่าย

ด้านบริการลูกค้า

- ห้องราชกรีธา

สิทธิการเข้าร่วมงานกิจกรรม

- สิทธิการเข้าร่วมงานกิจกรรมของ RBSC Polo Club เมื่อมีโอกาส

ชมรมส่งเสริมการตลาด

- เข้าร่วมชมรมส่งเสริมการตลาดของ RBSC Polo Club ซึ่งจะมีการจัดให้พบปะกันทุกไตรมาสสำหรับพันธมิตร RBSC Polo Club

ผู้สนับสนุนและพันธมิตรรายอื่น

- สามารถเข้าถึงผู้สนับสนุนและพันธมิตรของ RBSC Polo Club เมื่อมีโอกาส เช่น พันธมิตรด้านโรงแรม และการขนส่ง

การสร้างเครือข่าย

- เข้าร่วมงานสร้างเครือข่ายของ 1978 CLUB ตลอดทั้งปี

สิทธิเชิงประสบการณ์

สิทธิเชิงประสบการณ์ต่อไปนี้ เฉพาะสำหรับพันธมิตรระดับพรีเมียมเท่านั้น

- การใช้สิ่งอำนวยความสะดวกด้านกีฬาเพื่อแสดงและโปรโมตผลิตภัณฑ์และบริการ
- โอกาสในการจัดกิจกรรม "ป๊อปอัพ" ที่เกี่ยวข้องกับกีฬาและกิจกรรมกีฬาเฉพาะ

สิทธิในการขายสินค้า

สิทธิในการขายสินค้าต่อไปนี้ เฉพาะสำหรับพันธมิตรระดับพรีเมียมเท่านั้น

- โอกาสในการสร้างสินค้าร่วมแบรนด์ระหว่าง RBSC Polo Club / พันธมิตร สำหรับกิจกรรมกีฬาเฉพาะ โดยต้องได้รับการยินยอมจาก RBSC Polo Club ล่วงหน้า ซึ่งรวมถึงเสื้อยืด ขวดน้ำ ทามวกและทามวกเก็บ ร่ม และกระเป๋

การจัดการและการรายงานข้อมูล

จัดเตรียมผู้จัดการบัญชีเพื่อจัดการการสนับสนุนและจัดทำรายงานประจำปีเกี่ยวกับประสิทธิภาพของการสนับสนุน



รายการสิทธิประโยชน์ RBSC POLO CLUB	ระดับพันธมิตร		
	*ระดับที่ 1 พันธมิตร ระดับพรีเมียม x 6 ราย	*ระดับที่ 2 พันธมิตร อย่างเป็นทางการ x 20 ราย	*ระดับที่ 3 ผู้จัดทาสินค้า และ/หรือบริการที่จำเป็น อย่างเป็นทางการ
สิทธิความเป็นเจ้าของตามหมวดหมู่และสิทธิการใช้ชื่อ			
สิทธิในการใช้ชื่อ "พันธมิตรระดับพรีเมียมของ RBSC Polo Club" สำหรับการโฆษณาและประชาสัมพันธ์	ได้รับสิทธิ์		
สิทธิในการใช้ชื่อ "พันธมิตรอย่างเป็นทางการของ RBSC Polo Club" สำหรับการโฆษณาและประชาสัมพันธ์		ได้รับสิทธิ์	
สิทธิในการใช้ชื่อ "ผู้จัดทาสินค้าและ/หรือบริการที่จำเป็นอย่างเป็นทางการของ RBSC Polo Club" สำหรับการโฆษณาและประชาสัมพันธ์			ได้รับสิทธิ์
สิทธิในการใช้ชื่อ "สมาชิก RBSC Polo Club 1978 CLUB" สำหรับการโฆษณาและประชาสัมพันธ์	ได้รับสิทธิ์	ได้รับสิทธิ์	ได้รับสิทธิ์
สิทธิในการโฆษณาแบรนด์และทรัพย์สินทางปัญญา			
สิทธิในการใช้โลโก้และภาพลักษณ์			
สิทธิในการใช้โลโก้สำเร็จ (Lock-up) RBSC Polo Club บนสื่อการตลาดภายใน / ภายนอกทั้งหมด	ได้รับสิทธิ์	ได้รับสิทธิ์	ได้รับสิทธิ์
สิทธิในการใช้เนื้อหา RBSC Polo Club ในเชิงพาณิชย์ รวมถึงรูปภาพ วิดีโอ ที่จัดทำโดย RBSC Polo Club	ได้รับสิทธิ์	ได้รับสิทธิ์	ได้รับสิทธิ์
การใช้โฆษณาแบรนด์ทั่วไป			
สอดคล้องกับนโยบายการสร้างแบรนด์ส่วนตัวของสโมสรด้วยหลักการ "น้อยแต่มาก"			
มีการกล่าวถึงชื่อผู้สนับสนุนบนป้ายผู้สนับสนุนในพื้นที่ต้อนรับหลักของ RBSC Polo Club	ได้รับสิทธิ์	ได้รับสิทธิ์	ได้รับสิทธิ์
โลโก้บนป้ายแบบ A frame รอบสนามฟุตบอล และพื้นที่ติดตั้งป้ายภายในสโมสร	ได้รับสิทธิ์	ได้รับสิทธิ์ เด่นชัดน้อยกว่า	ได้รับสิทธิ์ เด่นชัดน้อยกว่า
พันธมิตรระดับพรีเมียมแต่ละรายจะได้รับการสร้างแบรนด์ "เฉพาะกีฬา" อันใดอันหนึ่ง เช่น จะมีแบรนด์เดียวที่เกี่ยวข้องกับ "กีฬาเฉพาะ" นั้น ๆ อย่างชัดเจน ซึ่งรวมถึงโลโก้รอบ ๆ สิ่งอำนวยความสะดวกของ "กีฬาเฉพาะ" นั้น และกิจกรรมหลักของกีฬาดังกล่าว "กีฬาเฉพาะ" ได้แก่ แบดมินตัน ขี่ม้า ฟุตบอล สควอช ฟิตเนส สกูเอร์ วัยรุ่น เทนนิส	ได้รับสิทธิ์		
พันธมิตรระดับพรีเมียมจะได้รับสิทธิการสร้างแบรนด์สำหรับกิจกรรมกีฬาเฉพาะตามโอกาสที่เหมาะสม เช่น แบดมินตัน สควอช วัยรุ่น เทนนิส เป็นต้น	ได้รับสิทธิ์		
โลโก้บนฉากหลังสัมภาษณ์สื่อของ RBSC Polo Club ซึ่งรวมถึงการสัมภาษณ์สื่อทั้งหมดตามโอกาสที่เหมาะสม โดยที่จะจัดขึ้นหน้าฉากหลังสัมภาษณ์สื่อ	ได้รับสิทธิ์		
สิทธิในการจัดงานแถลงข่าวที่เกี่ยวข้องกับ RBSC Polo Club	ได้รับสิทธิ์ 2 ครั้งต่อปี	ได้รับสิทธิ์ 1 ครั้งต่อปี	
สิทธิในการส่งเสริม โฆษณา และประชาสัมพันธ์แบรนด์ (บรรณาธิการ) (ทั้งในรูปแบบดิจิทัลและสิ่งพิมพ์)			
มีส่วนร่วมอยู่ในแคมเปญการส่งเสริมการขายแบบดิจิทัลและสิ่งพิมพ์ของ RBSC Polo Club ตลอดทั้งปี รวมถึงแคมเปญโฆษณาและสิ่งพิมพ์ทุกชนิด และช่องข่าวสาร	ได้รับสิทธิ์	ได้รับสิทธิ์ เด่นชัดน้อยกว่า	ได้รับสิทธิ์ เด่นชัดน้อยกว่า
โอกาสในการมีส่วนร่วมในแคมเปญโซเชียลมีเดียและดิจิทัลอย่างเป็นทางการ ซึ่งรวมถึง เฟซบุ๊ก อินสตาแกรม ไลน์ และช่องทางดิจิทัลอื่น ๆ ของ RBSC Polo Club	ได้รับสิทธิ์	ได้รับสิทธิ์ เด่นชัดน้อยกว่า	ได้รับสิทธิ์ เด่นชัดน้อยกว่า
มีส่วนร่วมในแคมเปญประชาสัมพันธ์และบรรณาธิการของ RBSC Polo Club ตลอดทั้งปี	ได้รับสิทธิ์	ได้รับสิทธิ์ เด่นชัดน้อยกว่า	ได้รับสิทธิ์ เด่นชัดน้อยกว่า

*เป็นไปตามข้อกำหนดและเงื่อนไขล่าสุดของสโมสร

รายการสิทธิประโยชน์ RBSC POLO CLUB	ระดับพันธมิตร		
	*ระดับที่ 1 พันธมิตร ระดับพรีเมียม x 6 ราย	*ระดับที่ 2 พันธมิตร อย่างเป็นทางการ x 20 ราย	*ระดับที่ 3 ผู้จัดทาสินค้า และ/หรือบริการที่จำเป็น อย่างเป็นทางการ
สิทธิในการส่งเสริม โฆษณา และประชาสัมพันธ์แบรนด์ (บรรณาธิการ) (ทั้งในรูปแบบดิจิทัลและสิ่งพิมพ์) ต่อ			
มีส่วนร่วมอยู่ในจดหมายข่าวสารของ RBSC Polo Club ซึ่งรวมถึงจดหมายข่าวอิเล็กทรอนิกส์และนิตยสาร RBSC	ได้รับสิทธิ์	ได้รับสิทธิ์ เด่นชัดน้อยกว่า	ได้รับสิทธิ์ เด่นชัดน้อยกว่า
มีส่วนร่วมอยู่ในแอปพลิเคชันมือถือสมาชิก RBSC	ได้รับสิทธิ์	ได้รับสิทธิ์ เด่นชัดน้อยกว่า	ได้รับสิทธิ์ เด่นชัดน้อยกว่า
มีส่วนร่วมอยู่ในโปรแกรมสิทธิประโยชน์ของ RBSC ตามดุลยพินิจของ RBSC	ได้รับสิทธิ์	ได้รับสิทธิ์	ได้รับสิทธิ์
สิทธิเกี่ยวกับข้อมูล			
การส่งเสริมการขายที่เลือกสรรตามข้อมูลของ RBSC Polo Club	ได้รับสิทธิ์	ได้รับสิทธิ์	ได้รับสิทธิ์
แคมเปญ Line Official ที่มุ่งเป้าไปยังผู้ขาย RBSC Polo Club	ได้รับสิทธิ์		
สิทธิการต้อนรับและการสร้างเครือข่าย			
การเข้าห้องราชา 1 วัน ปีละ 1 ครั้ง	ได้รับสิทธิ์		
การเข้าร่วมงานกิจกรรมของ RBSC Polo Club โดยคิดค่าใช้จ่ายเพิ่มเติม	ได้รับสิทธิ์	ได้รับสิทธิ์	
การเข้าร่วมชมรมส่งสารการตลาด RBSC	ได้รับสิทธิ์	ได้รับสิทธิ์	ได้รับสิทธิ์
การเข้าถึงผู้สนับสนุนและพันธมิตรของ RBSC Polo Club แล้วแต่โอกาส เช่น พันธมิตรโรงแรม	ได้รับสิทธิ์	ได้รับสิทธิ์	ได้รับสิทธิ์
การเข้าร่วมงานสร้างเครือข่าย RBSC Polo Club 1978 CLUB ตลอดทั้งปี	ได้รับสิทธิ์	ได้รับสิทธิ์	ได้รับสิทธิ์
สิทธิเชิงประสบการณ์			
การใช้สิ่งอำนวยความสะดวกด้านกีฬาเพื่อแสดงและโปรโมตผลิตภัณฑ์และบริการ	ได้รับสิทธิ์		
โอกาสในการจัดกิจกรรมปีต่อปี ที่เกี่ยวข้องกับกีฬาและกิจกรรมกีฬาเฉพาะ โดยพันธมิตรเป็นผู้รับผิดชอบค่าใช้จ่าย	ได้รับสิทธิ์		
สิทธิการขายสินค้า			
โอกาสในการสร้างสินค้าร่วมแบรนด์ระหว่าง RBSC Polo Club / พันธมิตรสำหรับกิจกรรมกีฬาเฉพาะ โดยต้องได้รับอนุญาตจาก RBSC Polo Club ล่วงหน้า ซึ่งรวมถึงเสื้อยืด ขวดน้ำ หมวกและหมวกแก๊ป และกระเป๋า	ได้รับสิทธิ์		
สิทธิการจัดการและการรายงานข้อมูล			
มีการจัดเตรียมผู้จัดการบัญชีเพื่อจัดการการสนับสนุนและจัดทำรายงานประจำปีเกี่ยวกับประสิทธิภาพของการสนับสนุน	ได้รับสิทธิ์	ได้รับสิทธิ์	



ติดต่อ

สมาคมราชกรีฑาสโมสรโปโลคลับ (RBSC Polo Club)

18 ซอยสนามคลี (โปโล)
ถนนวิฑูย เขตปทุมวัน
กรุงเทพฯ 10330
ประเทศไทย
โทรศัพท์: +66 2028 7272
www.rbsc.org/polo/

คุณปานิตา เล็กสุขุม -

ผู้จัดการฝ่ายกิจกรรมการตลาด/โครงการ (สำหรับการติดต่อเป็นภาษาไทย
และภาษาอังกฤษ)
อีเมล: sponsorship@rbsc.org
โทรศัพท์: +66 2028 7272 ต่อ 1150

บริษัท พอล พูล (เช้าก ฮีส เอเชีย) จำกัด

198 ถนนตะนาว
แขวงบวรนิเวศ
เขตพระนคร
กรุงเทพฯ 1020 ประเทศไทย
โทรศัพท์/โทรสาร: +66 2622 0605 ถึง 7
www.paulpoole.co.th

คุณพอล พูล -

กรรมการผู้จัดการ (สำหรับการติดต่อเป็นภาษาอังกฤษ)
อีเมล: paul@paulpoole.co.th
โทรศัพท์: +66 8 6563 3196

คุณอุดมพร พันธุ์จินดาวรรณ -

ผู้ช่วยส่วนตัว (สำหรับการติดต่อเป็นภาษาไทยและภาษาอังกฤษ)
อีเมล: udomporn@paulpoole.co.th
โทรศัพท์: +66 8 6382 9949

